

Муниципальное казенное учреждение
Центр оценки качества образования г. Сочи
Отдел мониторинга состояния и развития системы образования

СВОДНЫЙ СТАТИСТИКО-АНАЛИТИЧЕСКИЙ ОТЧЕТ

о результатах всероссийских проверочных работ
обучающихся 4 классов общеобразовательных организаций
муниципального образования городской округ
город-курорт Сочи Краснодарского края в 2022 году

Перечень условных обозначений и сокращений

РФ – Российская Федерация

ОО – образовательные организации

ВПР – Всероссийские проверочные работы

ФГОС – Федеральные государственные образовательные стандарты

ФИСОКО – федеральная информационная система оценки качества образования

Рособрнадзор – Федеральная служба по надзору в сфере образования и науки

ОГЛАВЛЕНИЕ

РАЗДЕЛ 1. ОБЩИЕ СВЕДЕНИЯ	4
РАЗДЕЛ 2. РЕЗУЛЬТАТЫ ВПР ПО УЧЕБНЫМ ПРЕДМЕТАМ	8
2.1 Математика	8
2.2 Русский язык	18
2.3 Окружающий мир.....	28
РАЗДЕЛ 3. ВЫВОД И РЕКОМЕНДАЦИИ	38

РАЗДЕЛ 1. ОБЩИЕ СВЕДЕНИЯ

Система оценки качества образования в настоящее время многоуровневая. Одной из процедур системы являются Всероссийские проверочные работы (ВПР), предназначенные для оценки уровня общеобразовательной подготовки обучающихся в соответствии с требованиями федеральных государственных образовательных стандартов (ФГОС). Всероссийские проверочные работы проводятся в единое время по единым комплектам заданий и оцениваются по единым критериям во всех субъектах Российской Федерации.

Основная цель ВПР – своевременная диагностика уровня достижения обучающимися образовательных результатов; информирование участников образовательных отношений о состоянии освоения основной общеобразовательной программы и готовности обучающихся к продолжению образования.

В соответствии с приказом Федеральной службы по надзору в сфере образования и науки (Рособрнадзор) от 16.08.2021 г. № 1139 «О проведении Федеральной службой по надзору в сфере образования и науки мониторинга качества подготовки обучающихся общеобразовательных организаций в форме Всероссийских проверочных работ в 2022 году», письмом Федеральной службы по надзору в сфере образования и науки от 09.08.2022 № 08-197 «О проведении ВПР осенью 2022 года», приказами управления по образованию и науке муниципального образования городской округ город-курорт Сочи Краснодарского края от 28.02.2022 № 190 «О проведении всероссийских проверочных работ в общеобразовательных организациях города-курорта Сочи в 2022 году», от 02.09.2022 №1279 «О проведении всероссийских проверочных работ в общеобразовательных организациях города-курорта Сочи осенью 2022 года» в марте – мае 2022 года (далее – весенний период) и сентябре – октябре 2022 года (далее – осенний период) были проведены всероссийские проверочные работы для обучающихся образовательных организаций муниципального образования городской округ город-курорт Сочи Краснодарского края.

В весенний период всероссийские проверочные работы проводились для обучающихся 4 классов по каждому из учебных предметов:

- «Русский язык»,
- «Математика»,
- «Окружающий мир».

В осенний период всероссийские проверочные работы проводились для обучающихся 5 классов за уровень начального общего образования 2021 – 2022 учебного года по каждому из учебных предметов:

- «Русский язык»,
- «Математика»,
- «Окружающий мир».

Осенью всероссийские проверочные работы проводились в целях: осуществления входного мониторинга качества образования, в том числе мониторинга уровня подготовки обучающихся в соответствии с федеральными государственными образовательными стандартами начального общего образования; совершенствования преподавания учебных предметов и повышения качества образования в образовательных организациях.

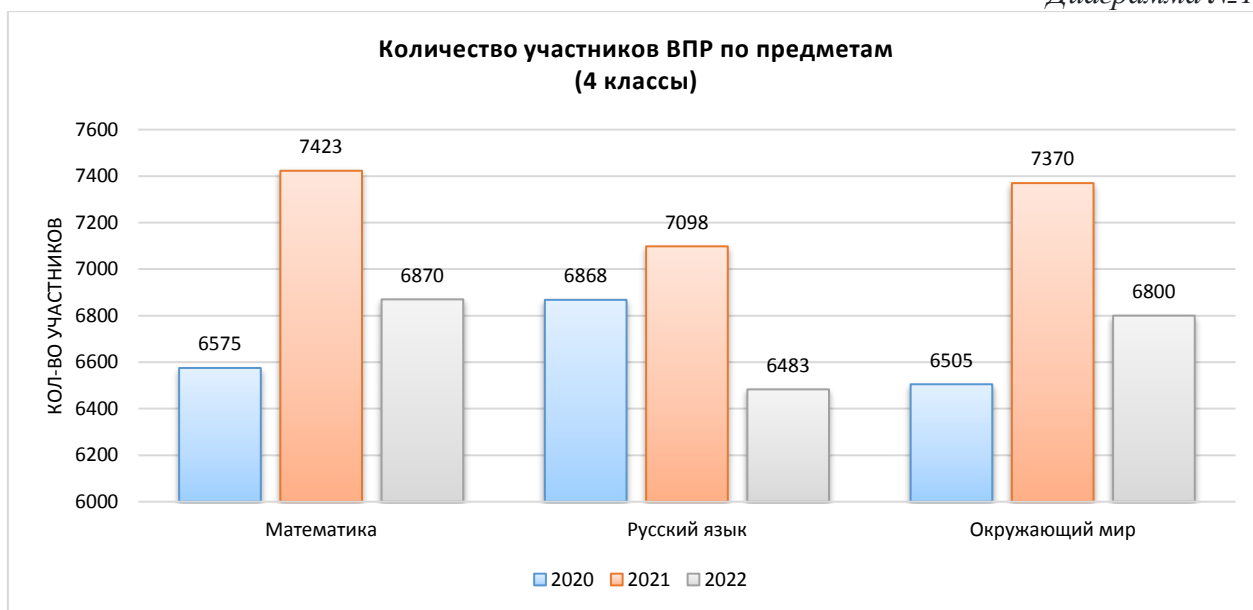
Количество образовательных организаций и обучающихся, принявших участие в написании ВПР в 2022 году в муниципальном образовании городской округ город-курорт Сочи Краснодарского края, представлено в таблице №1 и диаграмме №1.

Таблица №1

Количество участников ВПР по предметам

№ п/п	Предмет	Количество участников ВПР		
		2020	2021	2022
1	Математика	6575	7423	6870
2	Русский язык	6868	7098	6483
3	Окружающий мир	6505	7370	6800

Диаграмма №1



Расписание ВПР на 2022 год утверждено приказом Рособнадзора. Конкретную дату проведения той или иной работы каждая образовательная организация определяла самостоятельно в рамках установленного периода.

Информационный обмен и сбор данных в рамках проведения ВПР осуществлялся с использованием ФИС ОКО посредством внесения данных через личные кабинеты муниципальных координаторов и образовательных организаций, в которых размещалась актуальная информация о ходе проведения ВПР, инструктивные и методические материалы. Образцы проверочных работ и методические описания контрольно-измерительных материалов (КИМ) для проведения ВПР в 2022 году по всем предметам и параллелям были размещены на сайте ФГБУ «Федеральный институт оценки качества образования».

Мониторинг результатов ВПР был проведен на основании приказа управления по образованию и науке муниципального образования городской округ город-курорт Сочи Краснодарского края от 02.09.2022 №1279 «О проведении всероссийских проверочных работ в общеобразовательных организациях города-курорта Сочи осенью 2022 года».

Целью анализа результатов ВПР являлась подготовка материалов для принятия управленческих решений в рамках муниципальной системы оценки качества образования.

Задачами мониторинга результатов ВПР являлись: анализ достижения предметных и метапредметных результатов обучающихся, выявление предметных дефицитов, выявление образовательных организаций с низкими результатами ВПР; выявление образовательных организаций с необъективными результатами ВПР для дальнейшей разработки адресных рекомендаций для планирования работы по повышению уровня и объективности образовательных результатов в муниципалитете.

В таблицах и диаграммах ниже отражены основные результаты всероссийских проверочных работ по предметам обучающихся 4 классов (весенний период) и обучающихся 5 классов за уровень начального общего образования 2021-2022 учебного года (осенний период) общеобразовательных организаций муниципального образования городской округ город-курорт Сочи.

Таблица №2

Статистика отметок ВПР по предметам

№ п/п	Предмет	Классы	Количество обучающихся				Успеваемость % (без "2")	Качество знаний % ("4" и "5")
			Оценки					
			Отметка "2"	Отметка "3"	Отметка "4"	Отметка "5"		
1	Математика	4	6,72	27,67	45,24	20,36	93,27	65,6
2	Русский язык	4	10,75	36,06	41,72	11,46	89,24	53,18
3	Окружающий мир	4	2,41	30,32	54,09	13,18	97,59	67,27

Диаграмма №2

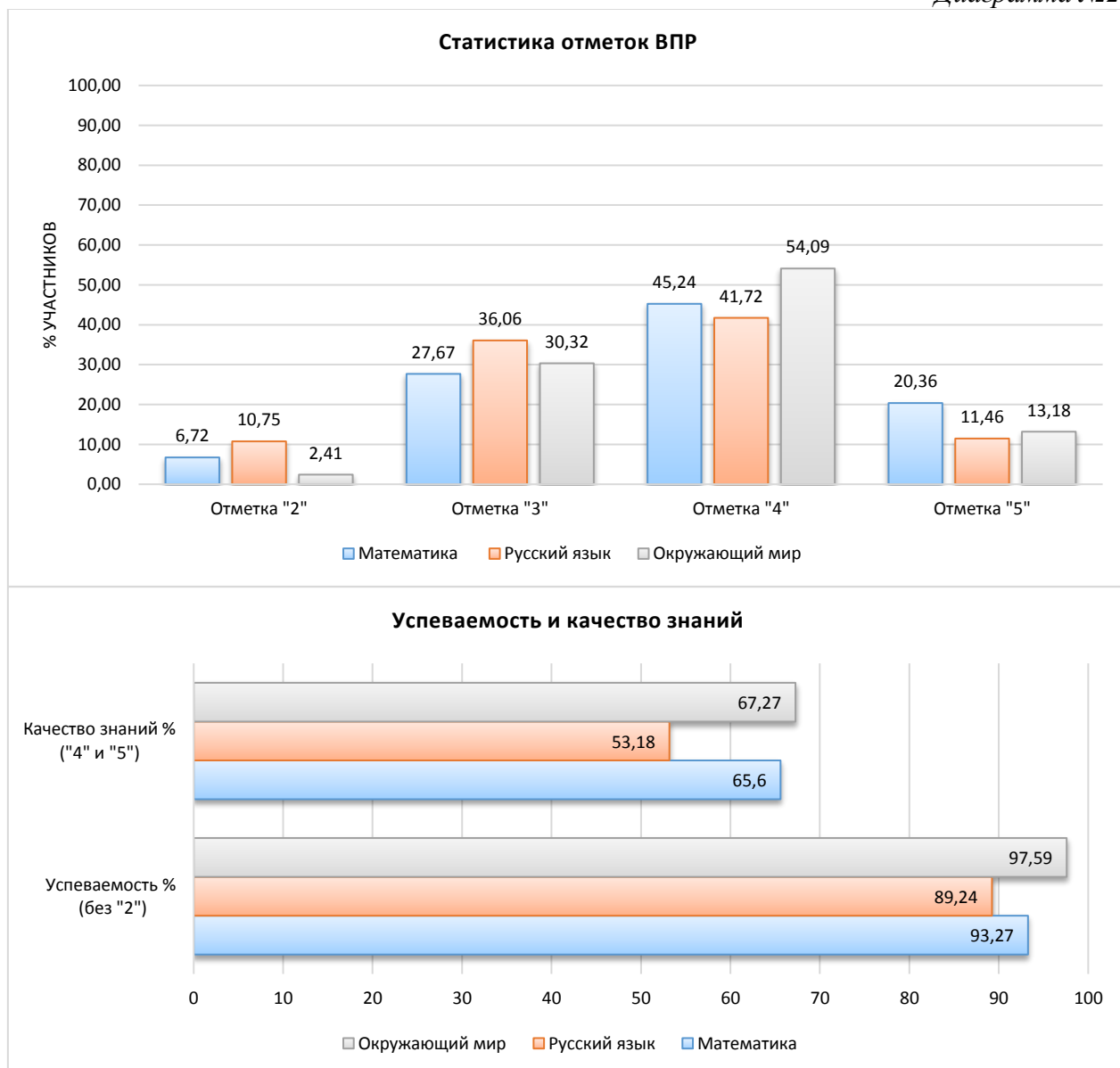


Таблица №3

Динамика успеваемости и качества знаний по предметам

№ п/п	Предмет	Успеваемость % (без "2")		Динамика успеваемости	Качество знаний % ("4" и "5")		Динамика качества знаний
		2021	2022		2021	2022	
1	Математика	95,77	93,27	-2,5	73,41	65,60	-7,81
2	Русский язык	92,19	89,24	-2,95	62,65	53,18	-9,47
3	Окружающий мир	98,59	97,59	-1	76,43	67,27	-9,16

Диаграмма №3

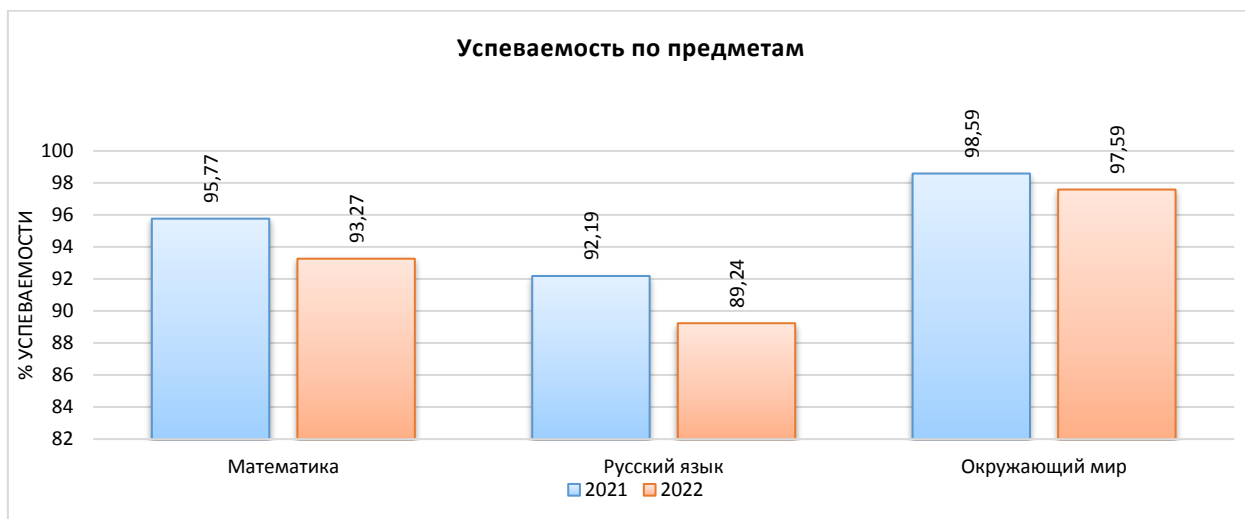
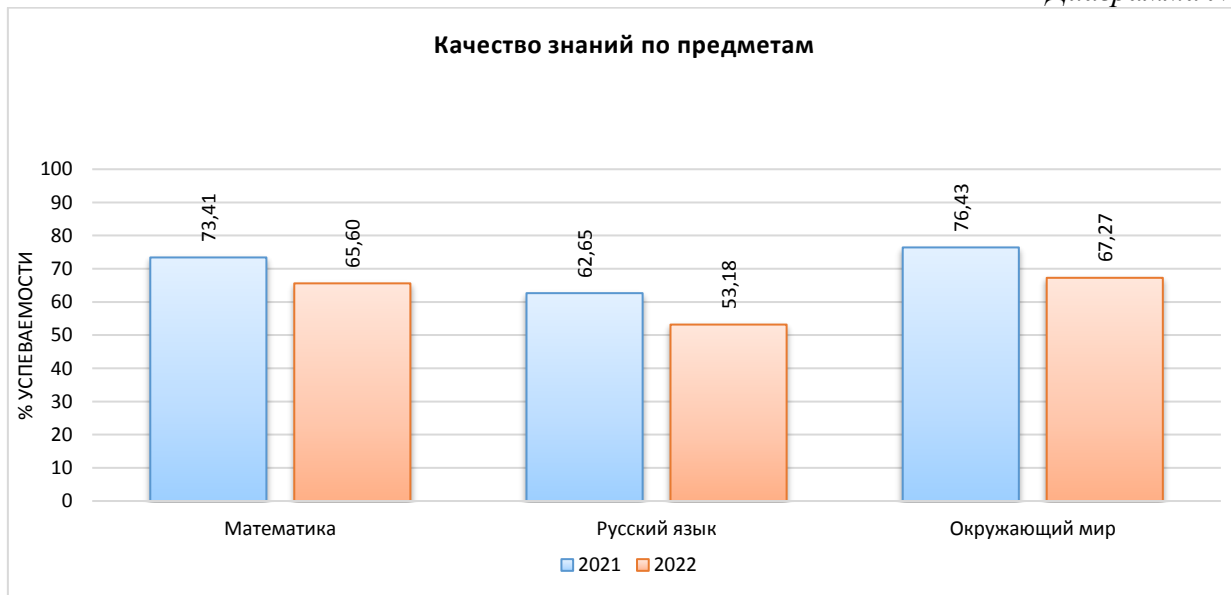


Диаграмма №4



В целом: по итогам Всероссийских проверочных работ можно сделать вывод, что большинство четвероклассников в целом успешно освоили программу начального общего образования в соответствии с ФГОС и могут продолжать обучение на следующей ступени общего образования.

РАЗДЕЛ 2. РЕЗУЛЬТАТЫ ВПР ПО УЧЕБНЫМ ПРЕДМЕТАМ

2.1 МАТЕМАТИКА

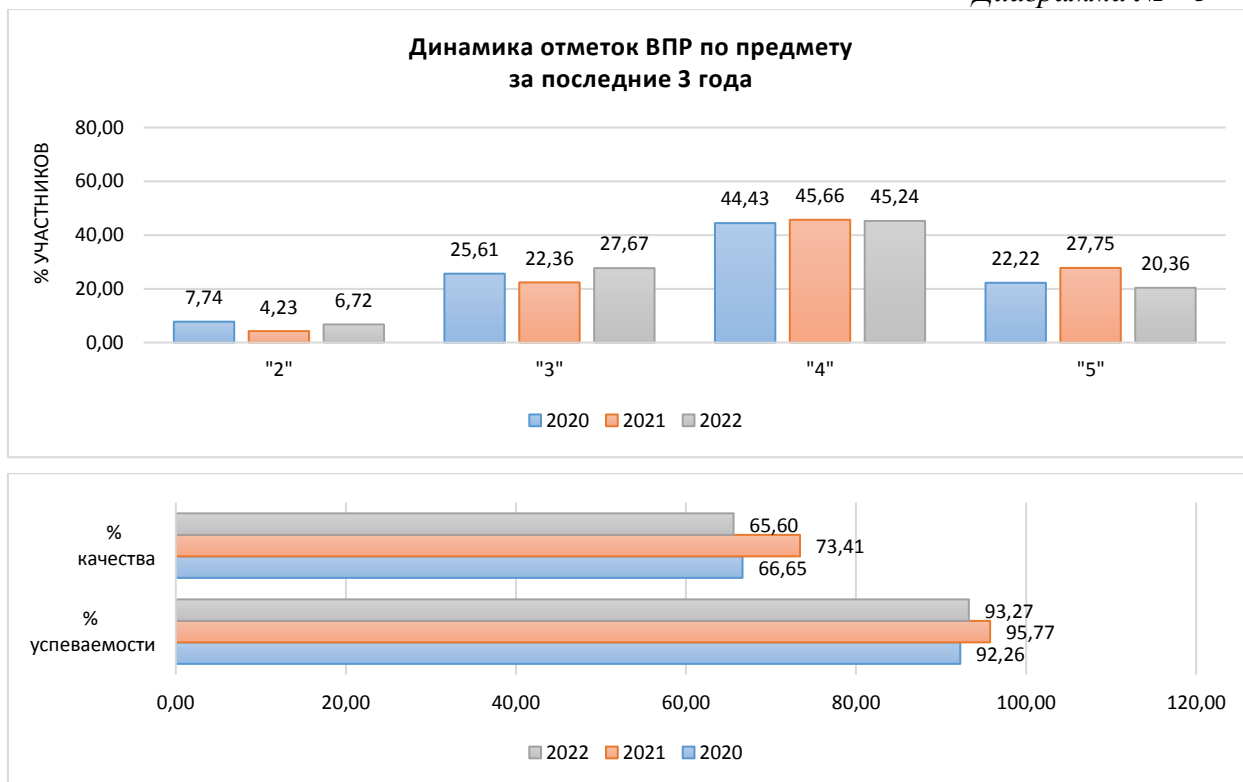
Всероссийские проверочные работы по предмету проводились в целях осуществления мониторинга результатов перехода на ФГОС и были направлены на выявление качества подготовки обучающихся.

Класс –	4	
Предмет –	Математика	
Всего заданий –	12	
Максимальный первичный балл –	20	
Время выполнения работы –	45 минут	
Количество участников –	6870	
Количество ОО –	65	
Успеваемость по предмету –	93,27	<i>отрицательная динамика</i>
Качество знаний –	65,60	<i>отрицательная динамика</i>
Динамика объективности* –	-1,59	<i>отрицательная динамика</i>

* - изменение доли соответствия отметок ВПР и отметок по журналу)

В работе проверялись умения использовать начальные математические знания для описания окружающих предметов, процессов, явлений, оценки количественных и пространственных отношений; выполнять арифметические действия с числами; решать текстовые задачи; составлять числовые выражения; распознавать и изображать геометрические фигуры; измерять длину отрезка, вычислять периметр многоугольника, площадь прямоугольника и квадрата; применять математические знания для решения учебных задач и в повседневных ситуациях; извлекать и интерпретировать информацию, представленную в виде таблиц и диаграмм; владеть основами логического и алгоритмического мышления.

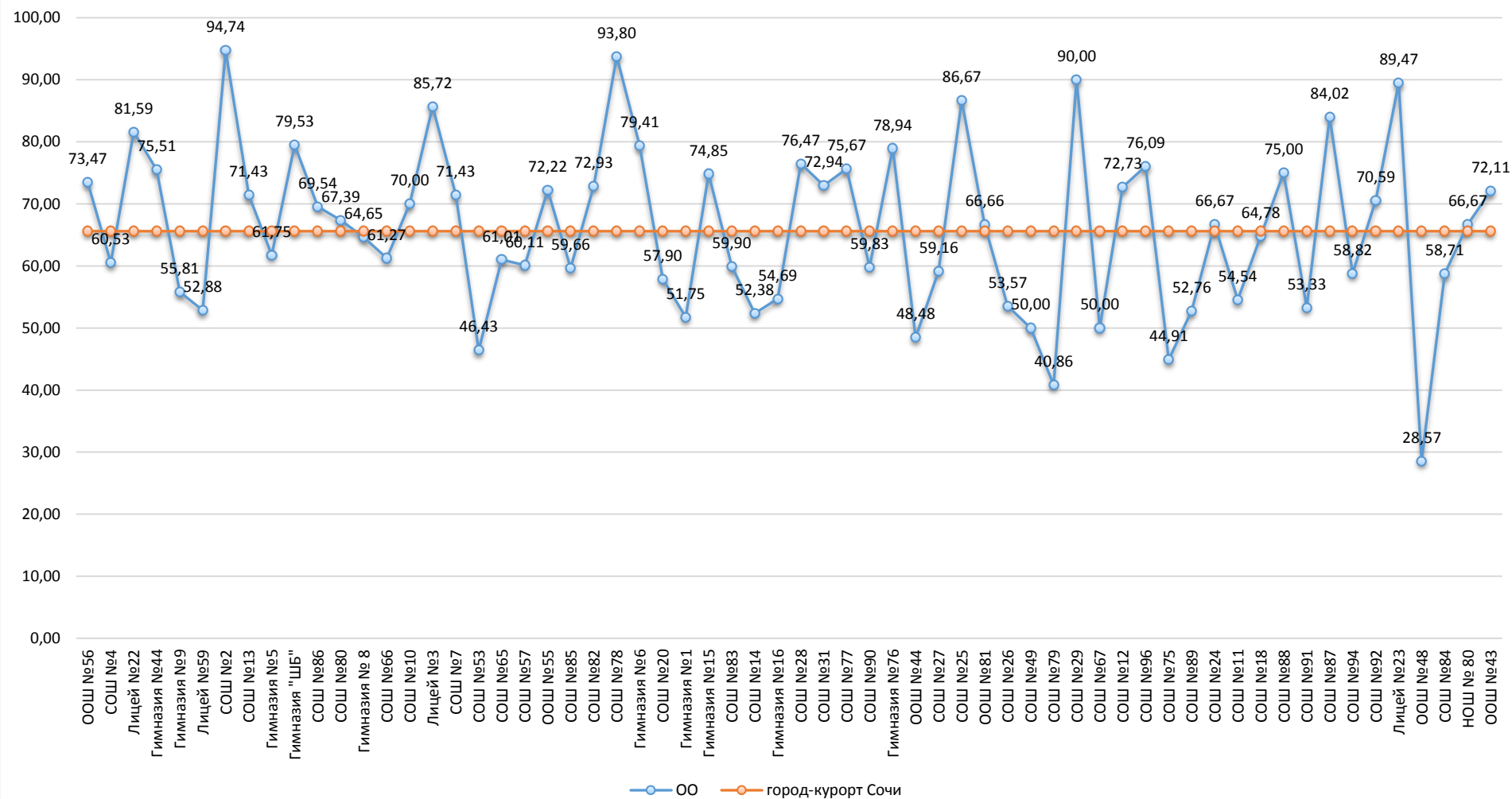
Диаграмма № 5



Информация о качестве знаний, т.е. доле обучающихся, справившихся с работой по данному предмету на «4» и «5», представлена в диаграмме ниже.

Диаграмма № 6

**Качество знаний
(доля обучающихся, справившихся с работой на «4» и «5»)**



Результаты сравнения отметок всероссийских проверочных работ с отметками по журналу говорят о том, что в текущем году:

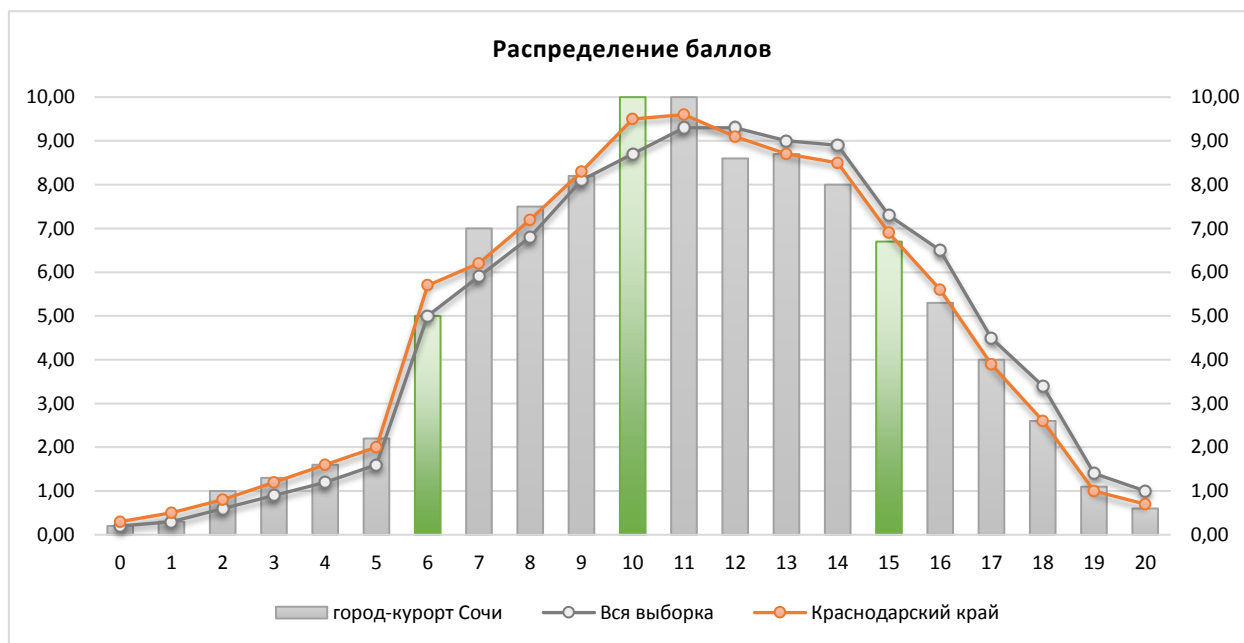
понижили результаты (отметка < отметки по журналу)	24,03	обучающихся,
подтвердили отметки (отметка = отметке по журналу)	58,75	обучающихся, что
ниже показателей предыдущего года на	1,59	%,
повысили (отметка > отметка по журналу)	17,22	участников ВПР.

Диаграмма № 7



На диаграмме №8 представлено распределение учащихся по количеству набранных баллов за работу. По сравнению с остальными предметами, распределение баллов по математике в 4-х классах более равномерное.

Диаграмма № 8



Результаты выполнения заданий проверочных работ по предмету группами участников ВПР представлены в диаграмме и таблице ниже.

Диаграмма № 9

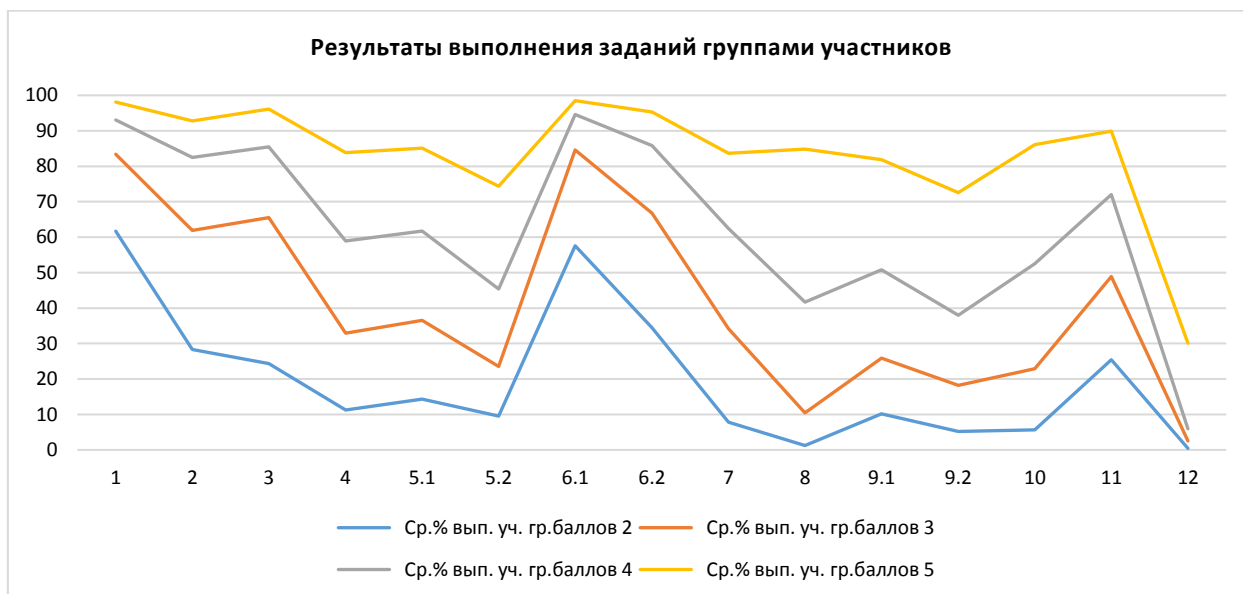


Таблица № 4

Результаты выполнения заданий группами участников

Группы участников	1	2	3	4	5.1	5.2	6.1	6.2
Вся выборка	90,4	79,31	81,3	57,26	59,79	46,31	91,19	81,04
Краснодарский край	89,38	77,29	80,14	54,14	55,63	41,07	90,57	79,64
город-курорт Сочи	89,32	75,24	78	53,58	56,32	42,82	90,13	79,04
Ср.% вып. уч. гр.баллов 2	61,69	28,35	24,35	11,26	14,29	9,52	57,58	34,42
Ср.% вып. уч. гр.баллов 3	83,38	61,86	65,54	32,88	36,56	23,51	84,59	66,81
Ср.% вып. уч. гр.баллов 4	93,08	82,5	85,42	58,91	61,71	45,4	94,59	85,81
Ср.% вып. уч. гр.баллов 5	98,14	92,78	96,14	83,85	85,06	74,34	98,5	95,35

	7	8	9.1	9.2	10	11	12	
Вся выборка	57,72	41,69	50,57	40,28	52,46	65,07	11,41	
Краснодарский край	56,15	38,57	48,79	38,3	49,99	64,25	8,97	
город-курорт Сочи	55,28	39,07	47,48	37,34	48,02	66,11	9,54	
Ср.% вып. уч. гр.баллов 2	7,79	1,19	10,17	5,19	5,63	25,43	0,43	
Ср.% вып. уч. гр.баллов 3	34,14	10,42	25,83	18,2	22,91	48,92	2,52	
Ср.% вып. уч. гр.баллов 4	62,48	41,63	50,8	37,97	52,53	71,99	5,94	
Ср.% вып. уч. гр.баллов 5	83,7	84,81	81,84	72,55	86,13	89,85	30,09	

Анализ результатов всероссийских проверочных работ на уровне муниципалитета представляет собой выявление дефицитов, характерных для образовательной системы в целом.

Под муниципальными образовательными дефицитами будут пониматься задания, уровень выполнения которых по муниципалитету оказывается ниже уровня Краснодарского края.

Оценивались как предметные, так и метапредметные результаты. Для удобства восприятия значения переменной в таблице дополнены цветовой маркировкой: красный – показатель ниже краевого, голубой – выше показателя по всей выборке.

Таблица № 5

Дефициты по предмету

Группы участников	1	2	3	4	5.1	5.2	6.1	6.2
Уровень**	Б	Б	Б	Б	Б	Б	Б	Б
Дефициты (0 - нет, 1 - есть)	1	1	1	1	0	0	1	1
Проблемные зоны						зона		
Вся выборка	90,4	79,31	81,3	57,26	59,79	46,31	91,19	81,04
Краснодарский край	89,38	77,29	80,14	54,14	55,63	41,07	90,57	79,64
город-курорт Сочи	89,32	75,24	78	53,58	56,32	42,82	90,13	79,04

Группы участников	7	8*	9.1	9.2	10	11	12
Уровень**	Б	Б	Б	Б	П	Б	П
Дефициты (0 - нет, 1 - есть)	1	0	1	1	1	0	0
Проблемные зоны		зона	зона	зона			
Вся выборка	57,72	41,69	50,57	40,28	52,46	65,07	11,41
Краснодарский край	56,15	38,57	48,79	38,3	49,99	64,25	8,97
город-курорт Сочи	55,28	39,07	47,48	37,34	48,02	66,11	9,54

* Задания, направленные на оценку сформированности метапредметных результатов

** Уровни сложности задания: Б – базовый; П – повышенный, В – высокий.

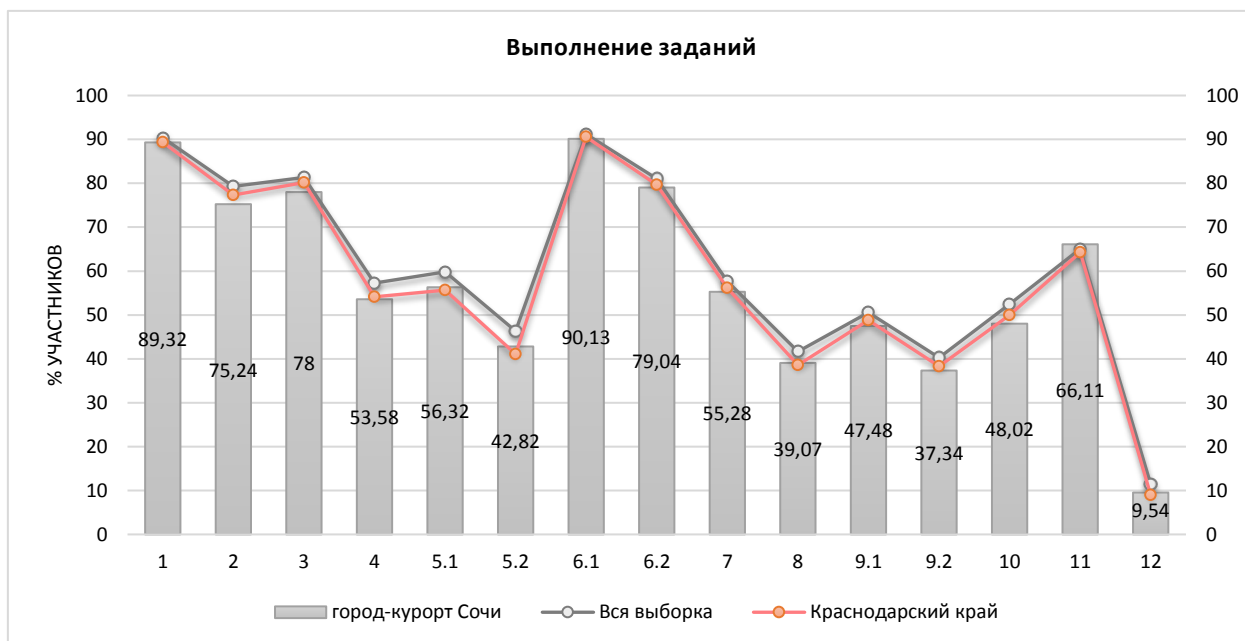
*** 0 – отсутствие дефицита, 1 – наличие дефицита.

В следующих заданиях проверочной работы по муниципалитету был продемонстрирован уровень выполнения ниже 50%:

- Задание 5.2, базовый уровень (42,82%) – умение изображать геометрические фигуры. Выполнять построение геометрических фигур с заданными измерениями (отрезок, квадрат, прямоугольник) с помощью линейки, угольника.
- Задание 8, базовый уровень, (39,07%) – умение решать текстовые задачи. Читать, записывать и сравнивать величины (массу, время, длину, площадь, скорость), используя основные единицы измерения величин и соотношения между ними (килограмм – грамм; час – минута, минута – секунда; километр – метр, метр – дециметр, дециметр – сантиметр, метр – сантиметр, сантиметр – миллиметр); решать задачи в 3–4 действия.
- Задание 9.1, базовый уровень, (47,48%) – овладение основами логического и алгоритмического мышления. Интерпретировать информацию, полученную при проведении несложных исследований (объяснять, сравнивать и обобщать данные, делать выводы и прогнозы).
- Задание 9.2, базовый уровень, (37,34%) – овладение основами логического и алгоритмического мышления. Интерпретировать информацию, полученную при проведении несложных исследований (объяснять, сравнивать и обобщать данные, делать выводы и прогнозы).
- Задание 10, повышенный уровень, (48,02%) – овладение основами логического и алгоритмического мышления. Собирать, представлять, интерпретировать информацию.
- Задание 12, повышенный уровень, (9,54%) – овладение основами логического и алгоритмического мышления. Решать задачи в 3–4 действия.

Задания базового уровня, имеющие средний процент выполнения меньше 50% составляют «проблемные зоны», которые требуют внимания со стороны педагогов и организации работы «над ошибками» с обучающимися.

Диаграмма № 10



Достижение планируемых результатов по предмету и динамика за последние три года представлены в диаграмме и таблицах ниже.

Диаграмма № 11



Таблица № 4

**Динамика достижения планируемых результатов
за последние три года**

Выполнение заданий по муниципалитету	Уровень **	Год			Наличие дефицита
		2020	2021	2022	
Задание 1	Б	88,3	91,69	89,32	
Задание 2	Б	76,78	80,84	75,24	
Задание 3*	Б	79,44	82,88	78	
Задание 4	Б	55,76	56,28	53,58	
Задание 5.1	Б	54,11	65,11	56,32	
Задание 5.2	Б	37,69	51,15	42,82	дефицит
Задание 6.1	Б	89,63	92,56	90,13	
Задание 6.2	Б	82,43	84,24	79,04	
Задание 7	Б	54,68	63,3	55,28	
Задание 8*	Б	40,33	43,78	39,07	дефицит
Задание 9.1	Б	48,41	52,27	47,48	дефицит
Задание 9.2	Б	39,01	41,13	37,34	дефицит
Задание 10	П	50,96	56,1	48,02	дефицит
Задание 11	Б	64,71	66,48	66,11	
Задание 12	П	13,29	16,01	9,54	дефицит

* Задания, направленные на оценку сформированности метапредметных результатов

** Уровни сложности задания: Б – базовый; П – повышенный, В – высокий.

Таблица №7

Достижение планируемых результатов в разрезе ОО

Наименование ОО	Задание 1	Задание 2	Задание 3*	Задание 4	Задание 5.1	Задание 5.2	Задание 6.1	Задание 6.2	Задание 7	Задание 8*	Задание 9.1	Задание 9.2	Задание 10	Задание 11	Задание 12
РФ	90,4	79,31	81,3	57,26	59,79	46,31	91,19	81,04	57,72	41,69	50,57	40,28	52,46	65,07	11,41
Краснодарский край	89,38	77,29	80,14	54,14	55,63	41,07	90,57	79,64	56,15	38,57	48,79	38,3	49,99	64,25	8,97
город-курорт Сочи	89,32	75,24	78	53,58	56,32	42,82	90,13	79,04	55,28	39,07	47,48	37,34	48,02	66,11	9,54
ООШ №56	91,3	82,61	91,3	39,13	65,22	13,04	91,3	82,61	65,22	54,35	65,22	60,87	43,48	84,78	0
СОШ №4	90,52	73,46	75,36	39,81	61,14	45,97	87,2	81,04	46,45	19,67	33,65	13,74	17,06	56,87	3,55
Лицей №22	90,74	70,83	84,49	59,72	60,65	40,28	85,19	72,69	62,5	47,69	32,41	30,56	71,99	90,74	4,4
Гимназия №44	94,9	74,49	88,27	54,08	53,06	23,47	92,86	79,59	65,31	39,8	63,27	47,96	29,08	91,33	9,18
Гимназия №9	92,54	82,89	85,53	49,56	60,96	40,35	86,84	75,88	56,14	29,39	35,09	37,72	42,98	56,14	4,39
Лицей №59	92,02	79,14	93,87	71,78	73,01	74,85	86,5	79,75	76,07	54,29	65,64	47,85	69,02	62,88	6,13
СОШ №2	95,92	77,55	85,2	61,22	51,02	60,2	93,88	73,47	66,33	37,24	32,65	33,67	43,88	77,55	17,35
СОШ №13	85,27	65,89	76,74	51,94	32,56	33,33	90,7	82,95	53,49	32,56	48,84	34,11	34,5	75,58	14,73
Гимназия №5	89,42	75	78,85	43,27	62,5	26,92	92,31	66,35	48,08	36,06	19,23	17,31	72,12	28,85	9,62
Гимназия "ШБ"	100	78,95	78,95	63,16	52,63	73,68	94,74	89,47	73,68	76,32	89,47	63,16	100	55,26	21,05
СОШ №86	95,24	85,71	92,86	71,43	61,9	66,67	90,48	95,24	47,62	35,71	33,33	28,57	38,1	85,71	28,57
СОШ №80	84,56	81,21	91,28	40,27	40,94	24,83	93,29	81,21	55,03	34,9	60,4	40,94	49,33	57,38	1,68
Гимназия № 8	92,86	81,43	87,38	54,76	69,52	59,05	97,14	96,19	58,1	44,76	69,05	45,24	67,38	56,19	12,86
СОШ №66	91,39	69,54	81,46	64,24	60,26	41,72	89,4	81,46	45,03	26,16	46,36	47,02	65,89	74,83	20,2
СОШ №10	85,87	72,83	84,51	46,2	53,8	42,93	94,57	77,72	51,09	37,77	52,17	34,24	58,7	86,41	10,87
Лицей №3	92,93	77,78	68,69	69,7	60,61	30,3	89,9	80,81	50,51	37,37	34,34	46,46	12,12	89,39	2,53
СОШ №7	91,18	51,47	48,04	58,33	77,94	77,94	100	56,37	64,71	64,95	84,31	76,96	12,25	12,75	2,94
СОШ №53	91,85	80,74	71,3	44,07	67,78	64,81	89,63	90,37	51,11	45,19	38,15	27,41	69,81	61,11	15,37
СОШ №65	95,24	90,48	97,62	66,67	76,19	47,62	90,48	71,43	52,38	40,48	76,19	23,81	21,43	73,81	19,05
СОШ №57	85,71	82,14	89,29	89,29	64,29	64,29	92,86	89,29	75	33,93	57,14	53,57	16,07	53,57	21,43
ООШ №55	85,71	85,71	62,5	25	57,14	28,57	82,14	46,43	35,71	14,29	14,29	14,29	53,57	67,86	5,36
СОШ №85	91,53	61,02	77,97	57,63	23,73	15,25	83,05	79,66	55,93	37,29	30,51	27,12	72,03	62,71	8,47
СОШ №82	93,44	77,05	77,32	44,26	38,25	32,24	87,98	75,41	59,56	33,33	17,49	10,93	54,64	87,7	7,1
СОШ №78	94,44	83,33	86,11	44,44	72,22	55,56	94,44	83,33	72,22	61,11	27,78	16,67	2,78	88,89	8,33

Гимназия №6	81,82	75	80,4	53,98	34,09	17,61	86,36	78,98	57,95	35,23	28,41	23,86	48,86	85,8	5,97
СОШ №20	75,94	72,93	78,57	57,14	58,65	44,36	91,73	83,46	50,38	41,35	37,59	22,56	62,78	60,9	8,27
Гимназия №1	88,37	85,27	87,98	62,79	67,44	65,89	96,9	80,62	57,36	62,4	66,67	59,69	86,82	86,82	8,14
Гимназия №15	100	91,18	91,18	73,53	73,53	52,94	88,24	91,18	47,06	72,06	58,82	64,71	75	61,76	2,94
СОШ №83	84,21	94,74	71,05	31,58	26,32	10,53	68,42	84,21	63,16	47,37	21,05	15,79	60,53	57,89	7,89
СОШ №14	85,09	75,44	83,33	36,84	42,11	50,88	93,86	79,82	29,82	32,02	64,04	45,61	19,74	51,32	7,89
Гимназия №16	88,02	70,06	85,63	46,11	53,29	38,32	94,01	82,04	60,48	37,43	72,46	35,33	59,88	78,74	12,28
СОШ №28	89,86	66,18	81,64	53,14	56,04	52,66	89,86	73,43	39,13	36,47	45,89	40,58	33,09	57,25	2,66
СОШ №31	77,78	73,02	59,52	46,03	82,54	60,32	69,84	65,08	47,62	26,19	52,38	44,44	15,08	28,57	24,6
СОШ №77	87,5	67,19	76,56	57,81	59,38	28,13	89,06	67,19	43,75	35,16	35,94	29,69	31,25	71,09	10,94
СОШ №90	82,35	67,65	88,24	32,35	55,88	55,88	88,24	91,18	58,82	38,24	58,82	50	47,06	64,71	5,88
Гимназия №76	87,65	67,65	77,94	65,88	44,71	33,53	89,41	88,24	54,71	53,24	77,65	64,12	49,41	68,53	17,94
ООШ №44	100	100	62,16	62,16	75,68	70,27	81,08	75,68	78,38	54,05	75,68	62,16	45,95	33,78	6,76
СОШ №27	82,91	66,67	71,37	41,03	65,81	52,14	89,74	63,25	44,44	35,9	39,32	50,43	47,44	45,3	5,13
СОШ №25	95,26	79,47	81,32	63,68	54,21	20,53	87,89	85,79	63,16	46,32	56,32	40,53	57,63	88,95	7,89
ООШ №81	84,85	57,58	57,58	30,3	57,58	18,18	72,73	60,61	51,52	31,82	48,48	15,15	19,7	53,03	7,58
СОШ №26	89,58	82,08	73,54	42,08	57,92	21,25	92,92	90	53,33	43,33	61,25	35,42	16,04	81,88	12,29
СОШ №49	86,67	84,17	88,33	57,5	100	100	90	67,5	57,5	30,83	33,33	27,5	69,17	82,08	3,75
СОШ №79	100	66,67	38,89	77,78	66,67	44,44	88,89	100	66,67	38,89	33,33	11,11	0	88,89	33,33
СОШ №29	89,29	90,48	53,57	58,33	50	38,1	85,71	72,62	44,05	13,69	19,05	20,24	50	82,14	14,29
СОШ №67	83,33	62,96	66,67	51,85	44,44	20,37	85,19	85,19	40,74	22,22	38,89	35,19	22,22	82,41	9,26
СОШ №12	95,12	70,73	72,56	46,95	55,49	21,34	84,76	70,73	27,44	19,21	34,15	28,66	28,35	47,26	5,79
СОШ №96	100	70	85	40	90	50	90	100	60	30	70	80	95	70	0
СОШ №75	77,27	67,27	69,55	39,09	30,91	30,91	85,45	77,27	52,73	46,82	54,55	28,18	26,82	42,27	5,45
СОШ №89	84,85	78,79	79,55	39,39	50	59,09	90,91	90,91	51,52	32,58	60,61	56,06	57,58	78,03	21,97
СОШ №24	82,61	81,74	75	74,35	65,65	46,09	90,87	87,83	56,96	49,13	37,39	22,17	58,7	73,48	20
СОШ №11	87,29	59,32	45,76	48,31	50	19,49	87,29	61,02	45,76	20,34	33,9	33,9	48,31	73,73	12,71
СОШ №18	95,87	80,28	61,24	64,68	46,33	43,12	87,16	79,82	51,83	28,9	42,66	28,44	39,91	54,59	6,19
СОШ №88	81,82	57,58	87,88	36,36	51,52	45,45	87,88	87,88	39,39	22,73	42,42	36,36	42,42	71,21	3,03
СОШ №91	100	90,91	95,45	36,36	72,73	9,09	100	72,73	45,45	36,36	36,36	9,09	40,91	63,64	18,18
СОШ №87	94,32	76,14	79,55	45,45	70,45	53,41	94,32	88,64	72,73	23,86	59,09	35,23	56,82	60,23	2,27
СОШ №94	87,5	62,5	93,75	12,5	37,5	25	87,5	87,5	50	62,5	25	12,5	81,25	56,25	12,5
СОШ №92	86,67	80	78,33	46,67	30	23,33	86,67	90	76,67	18,33	26,67	13,33	58,33	86,67	3,33
Лицей №23	95,86	80,47	85,21	64,5	82,25	39,64	95,86	74,56	72,19	52,07	71,6	66,27	65,09	63,02	17,46
ООШ №48	88,24	94,12	82,35	70,59	70,59	47,06	88,24	82,35	52,94	26,47	47,06	41,18	20,59	11,76	0

COIII №84	96,08	74,51	67,65	76,47	49,02	66,67	90,2	88,24	68,63	30,39	52,94	39,22	48,04	76,47	8,82
HOIII № 80	92,11	76,32	86,84	84,21	71,05	55,26	94,74	63,16	57,89	50	84,21	55,26	73,68	88,16	69,74
OOIII №43	85,71	66,67	40,48	38,1	4,76	0	85,71	76,19	38,1	11,9	33,33	23,81	33,33	45,24	0
COIII №100	87,88	81,82	92,05	48,86	25,76	33,71	92,42	79,92	67,8	43,94	29,92	33,71	41,29	61,74	3,22
OOIII №93	91,67	50	87,5	66,67	50	41,67	100	91,67	50	75	33,33	0	25	79,17	8,33
OOIII №99	84,62	71,15	85,1	57,69	50	37,5	94,23	74,04	71,15	48,56	44,23	59,62	68,27	45,19	6,25

2.2 РУССКИЙ ЯЗЫК

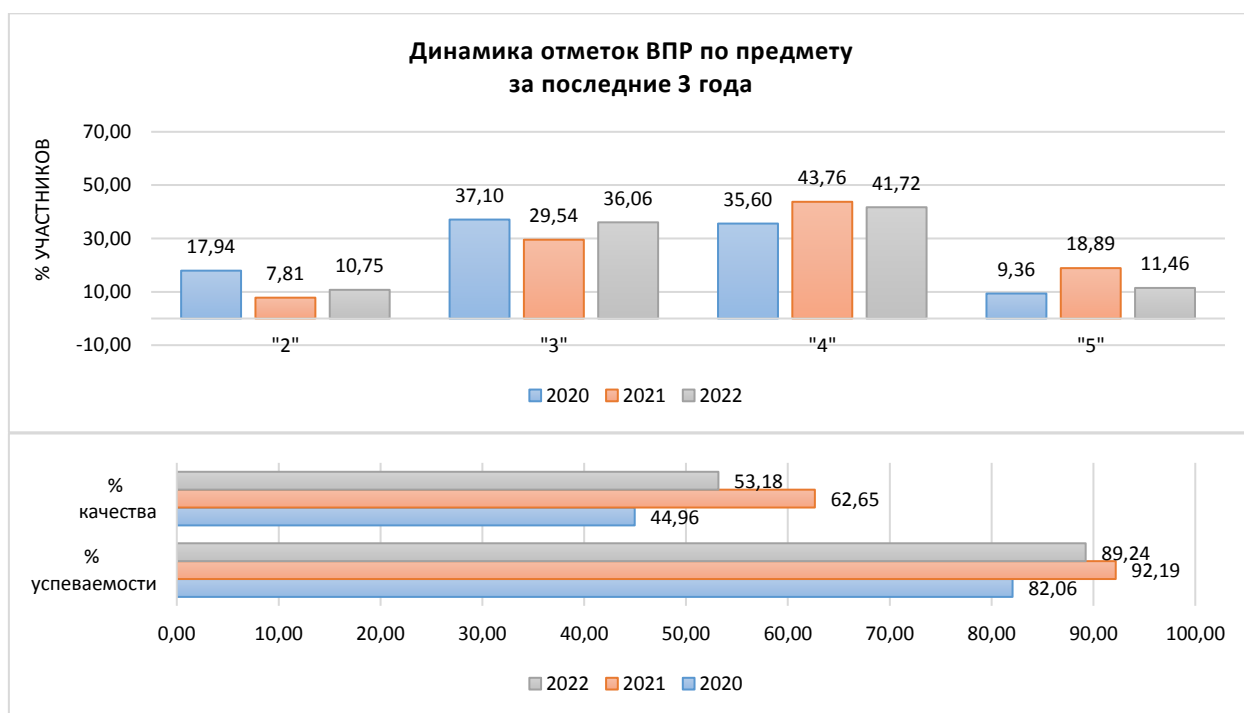
Всероссийские проверочные работы по предмету проводились в целях осуществления мониторинга результатов перехода на ФГОС и были направлены на выявление качества подготовки обучающихся.

Класс –	4	
Предмет –	Русский язык	
Всего заданий –	15	
Максимальный первичный балл –	38	
Время выполнения работы –	90 минут	
Количество участников –	6483	
Количество ОО –	65	
Успеваемость по предмету –	89,24	<i>отрицательная динамика</i>
Качество знаний –	53,18	<i>отрицательная динамика</i>
Динамика объективности* –	-7,48	<i>отрицательная динамика</i>

* - изменение доли соответствия отметок ВПР и отметок по журналу)

В работе проверялись: формирование первоначальных представлений о единстве и многообразии языкового и культурного пространства России, о языке как основе национального самосознания; понимание обучающимися того, что язык представляет собой явление национальной культуры и основное средство человеческого общения, осознание значения русского языка как государственного языка Российской Федерации, языка межнационального общения; овладение первоначальными представлениями о нормах русского и родного литературного языка (орфоэпических, лексических, грамматических) и правилах речевого этикета; умение ориентироваться в целях, задачах, средствах и условиях общения, выбирать адекватные языковые средства для успешного решения коммуникативных задач; овладение учебными действиями с языковыми единицами и умение использовать знания для решения познавательных, практических и коммуникативных задач и т.д.

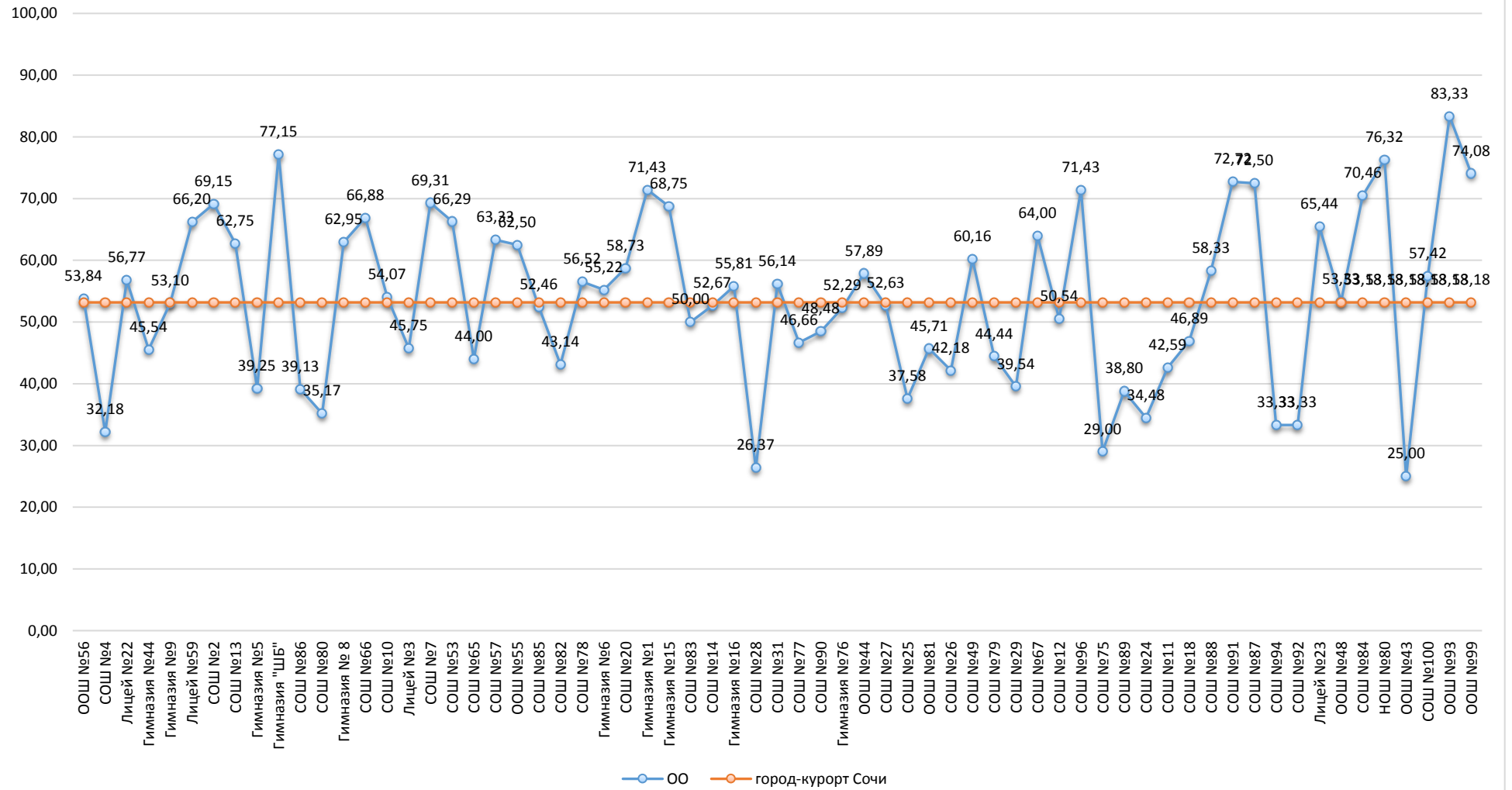
Диаграмма № 12



Информация о качестве знаний, т.е. доле обучающихся, справившихся с работой по данному предмету на «4» и «5», представлена в диаграмме ниже.

Диаграмма № 13

**Качество знаний
(доля обучающихся, справившихся с работой на «4» и «5»)**



Результаты сравнения отметок всероссийских проверочных работ с отметками по журналу говорят о том, что в текущем году:

понижили результаты (отметка < отметки по журналу)	31,24	обучающихся,
подтвердили отметки (отметка = отметке по журналу)	59,53	обучающихся, что
ниже показателей предыдущего года на	7,48	%,
повысили (отметка > отметка по журналу)	9,23	участников ВПР.

Диаграмма № 14



На диаграмме, где представлено распределение учащихся по количеству набранных баллов за работу, виден немотивированный «выброс» при переходе к более высокому баллу, что может быть свидетельством завышения отметок обучающихся при проверке работ.

Диаграмма № 15



Результаты выполнения заданий проверочных работ по предмету группами участников ВПР представлены в диаграмме и таблице ниже.

Диаграмма № 16

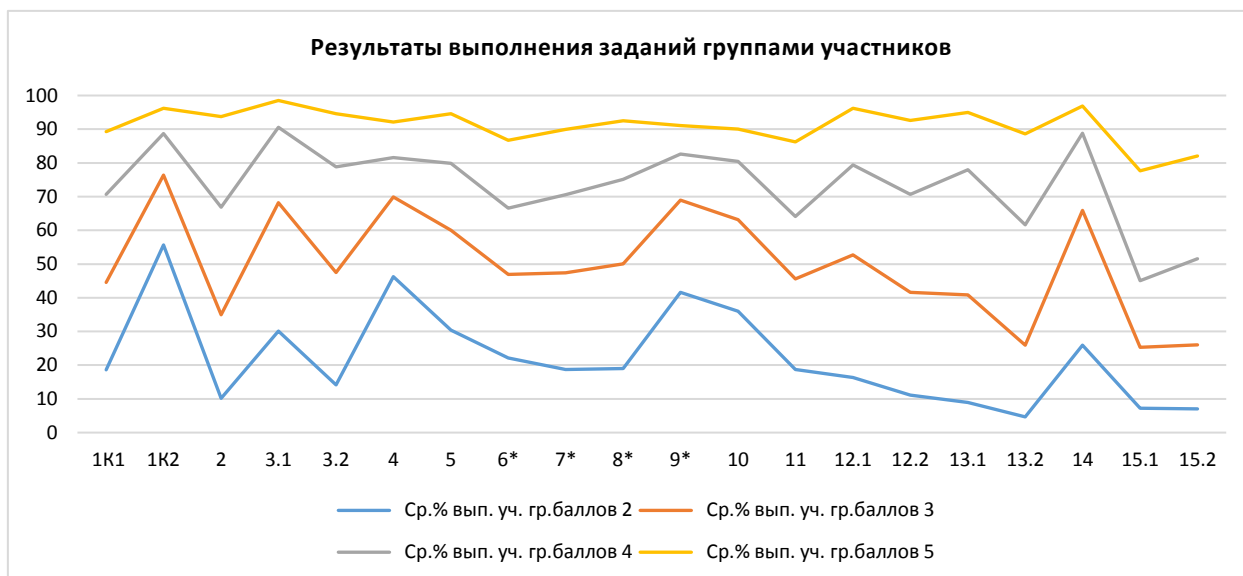


Таблица № 8

Результаты выполнения заданий группами участников

Группы участников	1K1	1K2	2	3.1	3.2	4	5
Вся выборка	58,42	83,64	57,43	80,04	69,1	72,26	70,82
Краснодарский край	58,63	83,89	54,13	77,35	66,8	71,3	67,44
город-курорт Сочи	57,78	81,56	52,36	76,92	62,39	74,77	69,07
Ср.% вып. уч. гр.баллов 2	18,58	55,67	10,19	30,13	14,16	46,27	30,42
Ср.% вып. уч. гр.баллов 3	44,51	76,39	34,96	68,22	47,48	69,89	60,01
Ср.% вып. уч. гр.баллов 4	70,7	88,68	66,9	90,57	78,85	81,57	79,85
Ср.% вып. уч. гр.баллов 5	89,27	96,23	93,72	98,52	94,62	92,13	94,62

	6*	7*	8*	9*	10	11	12.1
Вся выборка	54,06	59,3	65,47	73,06	67,82	61,11	67,45
Краснодарский край	55,33	61,2	65,02	72,48	66,51	58,09	64,47
город-курорт Сочи	57	58,84	62,07	74,27	70,55	55,11	64,94
Ср.% вып. уч. гр.баллов 2	22,17	18,75	19,01	41,61	36,01	18,72	16,36
Ср.% вып. уч. гр.баллов 3	46,9	47,36	50,09	68,95	63,17	45,59	52,74
Ср.% вып. уч. гр.баллов 4	66,54	70,56	75,16	82,66	80,48	64,14	79,41
Ср.% вып. уч. гр.баллов 5	86,68	89,91	92,53	91,12	90,04	86,27	96,23

	12.2	13.1	13.2	14	15.1	15.2	
Вся выборка	61,05	64,74	52,04	76,85	40,35	37,27	
Краснодарский край	59,42	61,57	49,93	75,62	39,59	37,35	
город-курорт Сочи	56,3	59,11	45,72	74,72	37,61	41,06	
Ср.% вып. уч. гр.баллов 2	11,12	8,9	4,66	25,97	7,25	7,03	
Ср.% вып. уч. гр.баллов 3	41,64	40,85	25,9	65,91	25,3	26,01	
Ср.% вып. уч. гр.баллов 4	70,65	77,97	61,65	88,8	45,06	51,57	
Ср.% вып. уч. гр.баллов 5	92,6	95,02	88,63	96,9	77,66	82,1	

Анализ результатов всероссийских проверочных работ на уровне муниципалитета представляет собой выявление дефицитов, характерных для образовательной системы в целом.

Под муниципальными образовательными дефицитами будут пониматься задания, уровень выполнения которых по муниципалитету оказывается ниже уровня Краснодарского края.

Оценивались как предметные, так и метапредметные результаты. Для удобства восприятия значения переменной в таблице дополнены цветовой маркировкой: красный – показатель ниже краевого, голубой – выше показателя по всей выборке.

Таблица № 9

Дефициты по предмету

	1К1	1К2	2	3.1	3.2	4	5
Уровень**	Б	Б	Б	Б	Б	Б	Б
Дефициты***	1	1	1	1	1	0	0
Проблемные зоны							
Вся выборка	58,42	83,64	57,43	80,04	69,1	72,26	70,82
Краснодарский край	58,63	83,89	54,13	77,35	66,8	71,3	67,44
город-курорт Сочи	57,78	81,56	52,36	76,92	62,39	74,77	69,07

	6*	7*	8*	9*	10	11	12.1
Уровень**	Б	Б	Б	Б	Б	Б	П
Дефициты***	0	1	1	0	0	1	0
Проблемные зоны							
Вся выборка	54,06	59,3	65,47	73,06	67,82	61,11	67,45
Краснодарский край	55,33	61,2	65,02	72,48	66,51	58,09	64,47
город-курорт Сочи	57	58,84	62,07	74,27	70,55	55,11	64,94

	12.2	13.1	13.2	14	15.1	15.2	
Уровень**	П	П	П	Б	Б	Б	
Дефициты***	1	1	1	1	1	0	
Проблемные зоны					зона	зона	
Вся выборка	61,05	64,74	52,04	76,85	40,35	37,27	
Краснодарский край	59,42	61,57	49,93	75,62	39,59	37,35	
город-курорт Сочи	56,3	59,11	45,72	74,72	37,61	41,06	

* Задания, направленные на оценку сформированности метапредметных результатов

** Уровни сложности задания: Б – базовый; П – повышенный, В – высокий.

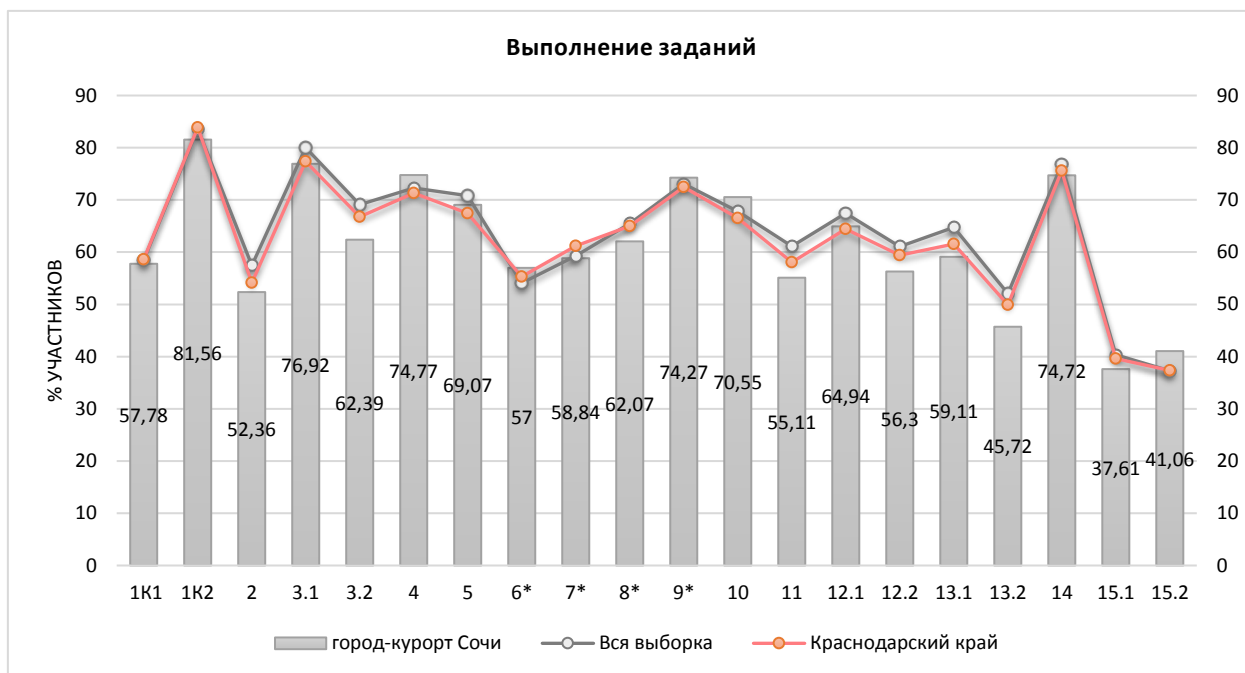
*** 0 – отсутствие дефицита, 1 – наличие дефицита.

В следующих заданиях проверочной работы по муниципалитету был продемонстрирован уровень выполнения ниже 50%:

- Задание 13.2, повышенный уровень (45,72%) – умение распознавать имена прилагательные в предложении, распознавать грамматические признаки имени прилагательного. Распознавать грамматические признаки слов, с учетом совокупности выявленных признаков относить слова к определенной группе основных частей речи / Проводить морфологический разбор имен прилагательных по предложенному в учебнике алгоритму, оценивать правильность проведения морфологического разбора.
- Задание 15.1, базовый уровень (37,61%) – умение на основе данной информации и собственного жизненного опыта обучающихся определять конкретную жизненную ситуацию для адекватной интерпретации данной информации, соблюдая при письме изученные орфографические и пунктуационные нормы. Интерпретация содержащейся в тексте информации.
- Задание 15.2, базовый уровень, (41,06%) – умение на основе данной информации и собственного жизненного опыта обучающихся определять конкретную жизненную ситуацию для адекватной интерпретации данной информации, соблюдая при письме изученные орфографические и пунктуационные нормы. Интерпретация содержащейся в тексте информации.

Задания базового уровня, имеющие средний процент выполнения меньше 50% составляют «проблемные зоны», которые требуют внимания со стороны педагогов и организации работы «над ошибками» с обучающимися.

Диаграмма № 17



Достижение планируемых результатов по предмету и динамика за последние три года представлены в диаграмме и таблицах ниже.

Диаграмма № 18

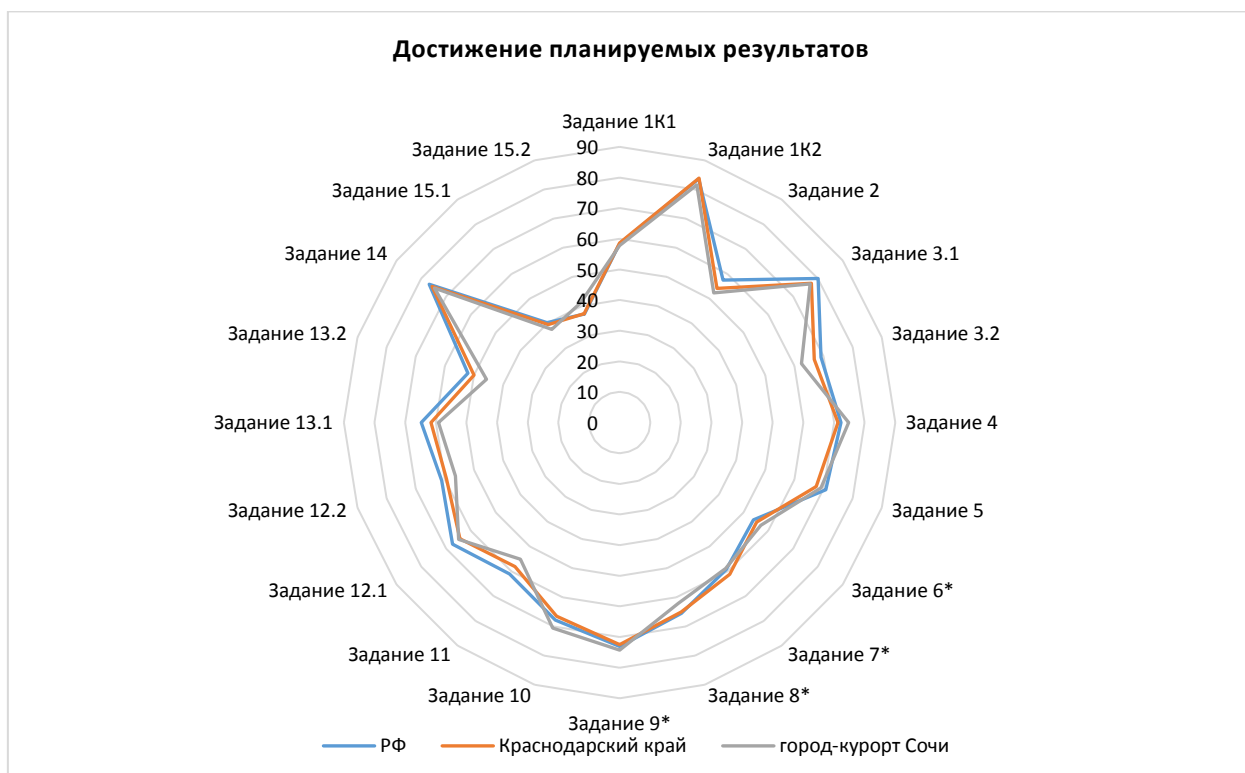


Таблица № 10

**Динамика достижения планируемых результатов
за последние три года**

Выполнение заданий по муниципалитету	Уровень **	Год			Наличие дефицита
		2020	2021	2022	
Задание 1К1	Б	50,99	60,95	57,78	
Задание 1К2	Б	74,85	87,84	81,56	
Задание 2	Б	48,05	61,2	52,36	
Задание 3.1	Б	72,82	80,53	76,92	
Задание 3.2	Б	55,54	71,92	62,39	
Задание 4	Б	66,92	75,28	74,77	
Задание 5	Б	64,84	77,3	69,07	
Задание 6*	Б	53,37	61,11	57	
Задание 7*	Б	55,34	64,99	58,84	
Задание 8*	Б	59,93	67,65	62,07	
Задание 9*	Б	69,85	75,09	74,27	
Задание 10	Б	63,96	69,71	70,55	
Задание 11	Б	53,19	64,17	55,11	
Задание 12.1	П	61,82	66,46	64,94	
Задание 12.2	П	50,44	64,77	56,3	
Задание 13.1	П	58,61	64,29	59,11	
Задание 13.2	П	42,19	54,43	45,72	дефицит
Задание 14	Б	71,49	77,99	74,72	
Задание 15.1	Б	37,64	46,25	37,61	дефицит
Задание 15.2	Б	37,06	44,82	41,06	дефицит

* Задания, направленные на оценку сформированности метапредметных результатов

** Уровни сложности задания: Б – базовый; П – повышенный, В – высокий.

Таблица №11

Достижение планируемых результатов в разрезе ОО

Наименование ОО	Задание 1К1	Задание 1К2	Задание 2	Задание 3.1	Задание 3.2	Задание 4	Задание 5	Задание 6*	Задание 7*	Задание 8*	Задание 9*	Задание 10	Задание 11	Задание 12.1	Задание 12.2	Задание 13.1	Задание 13.2	Задание 14	Задание 15.1	Задание 15.2
РФ	58,42	83,64	57,43	80,04	69,1	72,26	70,82	54,06	59,3	65,47	73,06	67,82	61,11	67,45	61,05	64,74	52,04	76,85	40,35	37,27
Краснодарский край	58,63	83,89	54,13	77,35	66,8	71,3	67,44	55,33	61,2	65,02	72,48	66,51	58,09	64,47	59,42	61,57	49,93	75,62	39,59	37,35
город-курорт Сочи	57,78	81,56	52,36	76,92	62,39	74,77	69,07	57	58,84	62,07	74,27	70,55	55,11	64,94	56,3	59,11	45,72	74,72	37,61	41,06
ООШ №56	50	89,74	32,05	69,23	62,82	78,85	34,62	40,38	47,44	32,69	88,46	57,69	50	57,69	65,38	50	46,15	61,54	13,46	42,31
СОШ №4	47,03	83,83	41,58	77,23	50,66	70,54	66,83	42,08	52,15	53,71	68,32	62,87	37,62	56,93	44,06	47,03	26,24	63,86	38,12	18,32
Лицей №22	63,02	82,99	52,26	80,21	63,02	80,21	70,31	52,86	50,69	71,09	75	86,46	81,25	65,63	57,29	63,54	47,92	83,85	29,17	40,1
Гимназия №44	43,81	77,23	35,97	88,12	77,89	68,32	61,39	69,8	76,9	71,78	81,19	79,21	45,54	79,21	25,74	69,31	22,77	83,17	41,09	42,57
Гимназия №9	60,18	84,07	57,67	86,73	69,17	77,21	73,89	44,69	55,6	59,73	51,33	89,82	54,42	74,34	71,02	55,31	46,24	81,42	23,01	33,19
Лицей №59	47,01	89,44	75,35	90,14	75,59	64,79	73,94	55,28	51,88	61,97	81,69	91,55	55,99	84,51	63,03	69,01	50,7	86,62	23,24	41,55
СОШ №2	73,14	97,87	69,15	84,04	76,6	75	55,32	52,66	60,99	61,7	81,91	54,26	36,17	69,15	67,02	75,53	51,06	78,72	36,7	36,17
СОШ №13	62,58	86,27	45,1	69,93	64,92	85,95	83,01	65,69	71,02	70,59	58,82	59,48	63,07	58,17	63,07	54,9	52,94	80,39	59,8	58,82
Гимназия №5	42,99	72,59	42,37	72,9	56,7	76,17	68,22	48,13	42,37	52,8	78,5	71,96	62,62	46,73	41,59	41,12	35,51	58,88	37,38	31,78
Гимназия "ШБ"	72,14	96,19	70,48	94,29	75,24	55,71	88,57	61,43	75,24	77,14	57,14	74,29	80	80	80	68,57	77,14	94,29	71,43	42,86
СОШ №86	33,7	69,57	33,33	56,52	37,68	78,26	86,96	67,39	39,13	63,04	95,65	100	65,22	82,61	71,74	47,83	34,78	86,96	43,48	43,48
СОШ №80	52,59	80	51,72	71,72	71,26	67,59	70,34	56,21	44,14	45,52	46,21	57,24	30	32,41	43,1	33,1	30,34	86,21	24,48	31,03
Гимназия № 8	57,36	84,09	53,81	77,66	46,53	88,07	70,05	61,42	73,1	67,01	84,77	63,96	57,36	81,22	64,47	73,6	58,12	87,82	38,32	46,7
СОШ №66	58,76	89,17	69,43	80,89	73,46	75,16	78,34	65,61	64,76	65,29	85,35	80,25	60,83	77,71	71,66	70,7	56,05	76,43	48,41	47,77
СОШ №10	59,88	74,22	51,36	70,93	58,53	67,44	66,86	71,51	77,52	56,4	75,58	65,7	51,16	70,93	57,85	56,4	45,93	82,56	39,83	51,16
Лицей №3	50,8	74,47	58,87	75,53	67,38	84,57	39,36	75,53	73,76	60,11	98,94	60,64	57,45	70,21	31,91	50	26,6	73,4	27,13	55,32
СОШ №7	65,35	71,95	55,12	95,05	69,31	86,63	97,03	55,2	41,75	62,13	96,04	96,04	47,03	88,12	52,48	86,14	58,91	93,07	42,08	85,64
СОШ №53	62,55	92,13	61,42	78,65	80,77	76,4	63,3	63,86	68,79	65,92	64,79	82,77	40,07	69,66	61,61	74,91	52,81	87,64	30,52	40,45
СОШ №65	62	85,33	38,67	68	68	58	48	36	49,33	40	60	36	76	52	64	52	44	88	38	32
СОШ №57	63,33	93,33	63,33	96,67	83,33	78,33	66,67	66,67	71,11	73,33	76,67	70	60	63,33	68,33	56,67	51,67	76,67	50	66,67
ООШ №55	68,75	79,17	75	79,17	50	91,67	100	81,25	68,06	60,42	95,83	100	81,25	83,33	47,92	45,83	16,67	87,5	18,75	12,5
СОШ №85	62,3	83,06	56,28	75,41	53,55	81,15	83,61	58,2	53,01	72,13	88,52	77,05	35,25	42,62	50	68,85	56,56	78,69	49,18	22,95
СОШ №82	45,42	88,45	38,56	59,48	56,43	71,9	62,09	48,04	59,04	65,03	79,74	67,97	51,63	64,05	47,06	54,9	33,66	64,71	33,66	33,33
СОШ №78	59,78	97,1	59,42	78,26	71,01	89,13	69,57	65,22	71,01	63,04	73,91	47,83	45,65	52,17	36,96	56,52	32,61	73,91	45,65	43,48

Гимназия №6	58,9	82,41	43,56	76,07	73,82	86,5	42,33	55,21	59,71	65,95	73,62	61,96	66,56	55,21	55,21	50,92	51,23	54,6	56,44	42,33
СОШ №20	56,15	77,51	30,95	88,89	70,9	54,37	73,02	81,35	71,43	75,4	82,54	76,19	66,27	46,03	54,76	60,32	40,08	69,05	20,24	17,46
Гимназия №1	76,39	85,98	60,05	91,27	77,78	69,05	89,68	42,06	69,31	79,76	88,1	57,14	69,44	77,78	62,7	65,87	64,68	84,13	54,37	41,27
Гимназия №15	76,56	87,5	61,46	93,75	70,83	71,88	78,13	70,31	68,75	67,19	93,75	84,38	53,13	68,75	57,81	68,75	48,44	78,13	31,25	53,13
СОШ №83	61,25	81,67	33,33	60	51,67	80	85	60	71,67	47,5	85	95	55	70	75	75	55	85	47,5	60
СОШ №14	65,63	76,19	66,96	80,36	63,69	74,11	73,21	71,43	66,96	66,96	65,18	60,71	67,41	52,68	51,34	50	45,54	55,36	25,89	26,79
Гимназия №16	61,48	82,56	56,59	84,3	62,79	81,1	66,86	61,34	67,25	73,26	64,53	59,3	55,23	48,26	65,41	69,19	52,62	68,6	43,6	41,86
СОШ №28	48,51	80,1	37,65	41,79	28,69	64,18	54,73	60,2	55,39	56,47	67,16	58,71	37,06	46,77	41,54	32,34	28,86	62,69	9,7	15,92
СОШ №31	50	90,64	66,08	61,4	47,95	58,77	63,16	44,74	59,65	68,42	96,49	71,93	61,4	63,16	66,67	49,12	44,74	75,44	42,98	56,14
СОШ №77	42,08	81,11	44,44	70	55,56	85	76,67	61,67	65	68,33	88,33	71,67	68,33	61,67	35	46,67	20,83	80	38,33	33,33
СОШ №90	44,7	62,63	58,59	72,73	72,73	48,48	48,48	80,3	69,7	62,12	90,91	69,7	54,55	30,3	77,27	66,67	51,52	60,61	54,55	48,48
Гимназия №76	45,1	64,27	61,22	68,63	54,25	61,11	79,08	51,63	59,48	60,46	61,44	58,17	54,25	53,59	51,96	45,75	52,29	69,93	39,54	28,1
ООШ №44	90,13	93,86	81,58	86,84	51,75	61,84	81,58	56,58	51,75	53,95	78,95	65,79	47,37	63,16	47,37	76,32	48,68	73,68	43,42	21,05
СОШ №27	60,53	76,02	55,26	57,02	60,53	75	60,53	49,56	53,22	58,33	77,19	64,04	53,95	65,79	56,58	48,25	41,67	60,53	36,4	43,86
СОШ №25	58,24	72,25	48,94	82,08	65,13	72,83	50,87	42,49	32,95	45,09	60,12	80,35	30,92	60,69	40,75	47,98	32,37	64,16	18,21	23,7
ООШ №81	55	84,76	59,05	71,43	60,95	68,57	62,86	38,57	45,71	57,14	80	57,14	55,71	48,57	51,43	48,57	50	68,57	34,29	28,57
СОШ №26	52,61	81,16	35,51	74,78	50,29	66,96	79,13	45,87	54,49	58,7	80,87	68,26	46,74	62,17	46,52	50,87	35	65,22	43,48	48,26
СОШ №49	56,3	85,37	55,28	93,5	67,75	76,83	73,98	49,19	56,37	54,88	82,93	87,8	49,59	81,3	69,51	50,41	57,32	57,72	39,43	50,41
СОШ №79	50	96,3	18,52	55,56	48,15	72,22	55,56	44,44	33,33	44,44	100	88,89	88,89	66,67	83,33	66,67	61,11	100	5,56	11,11
СОШ №29	62,21	91,47	49,61	82,56	65,12	87,79	69,77	59,88	47,29	49,42	63,95	72,09	57,56	46,51	45,93	46,51	46,51	48,84	21,51	17,44
СОШ №67	61	86,22	83,56	80	70,67	86,67	85,33	58,67	46,67	59,33	61,33	76	64,67	62,67	72	58,67	53,33	69,33	58,67	38,67
СОШ №12	66,17	77,17	53,62	78,8	53,8	82,07	72,28	58,97	51,99	49,46	71,2	79,35	62,77	61,41	64,95	51,09	45,65	69,02	44,29	44,57
СОШ №96	60,71	100	57,14	100	76,19	85,71	85,71	42,86	85,71	64,29	85,71	85,71	71,43	85,71	64,29	100	64,29	100	42,86	14,29
СОШ №75	64,75	59,67	38	45	32,33	55	51	35,5	44	48	71	34	60,5	51	51	41	34	62	32	21
СОШ №89	35,07	78,61	69,65	73,13	59,7	64,93	86,57	41,79	52,74	42,54	56,72	74,63	69,4	47,76	67,91	46,27	60,45	82,09	19,4	26,87
СОШ №24	53,45	60,92	51,72	65,52	47,13	51,72	72,41	41,38	31,03	31,03	79,31	58,62	36,21	79,31	56,9	68,97	41,38	65,52	46,55	68,97
СОШ №11	61,11	87,35	54,01	66,67	40,43	63,89	54,63	72,22	58,02	57,41	87,04	79,63	46,76	50	41,2	51,85	31,02	60,19	37,04	37,04
СОШ №18	68,06	82,46	32,85	69,38	53,59	73,92	60,77	62,2	56,62	66,99	71,29	76,08	55,5	72,73	55,02	72,73	47,13	79,9	34,21	33,49
СОШ №88	43,75	89,81	51,85	91,67	72,22	69,44	66,67	68,06	85,19	70,83	72,22	72,22	73,61	61,11	56,94	61,11	62,5	75	58,33	38,89
СОШ №91	52,27	45,45	39,39	72,73	54,55	90,91	72,73	81,82	81,82	68,18	100	81,82	68,18	90,91	68,18	72,73	59,09	72,73	86,36	81,82
СОШ №87	66,88	77,08	55	93,75	79,17	70	63,75	71,88	77,08	79,38	63,75	51,25	58,13	78,75	77,5	81,25	55	88,75	66,25	82,5
СОШ №94	16,67	70,37	51,85	66,67	85,19	66,67	77,78	27,78	29,63	66,67	66,67	55,56	44,44	55,56	55,56	77,78	61,11	77,78	0	0
СОШ №92	25,83	77,78	54,44	70	60	60	50	30	37,78	56,67	53,33	56,67	63,33	53,33	60	60	50	76,67	3,33	6,67
Лицей №23	53,09	71,81	55,35	91,98	55,56	87,04	91,36	60,8	54,32	71,6	91,36	77,78	73,15	91,98	59,26	83,95	54,94	83,95	49,69	67,9
ООШ №48	46,67	93,33	64,44	73,33	62,22	93,33	66,67	66,67	15,56	56,67	86,67	80	56,67	86,67	53,33	60	50	86,67	43,33	33,33

COIII №84	64,2	94,7	77,27	84,09	87,12	62,5	65,91	61,36	94,7	62,5	86,36	47,73	34,09	77,27	71,59	72,73	56,82	86,36	40,91	43,18
HOIII №80	67,11	92,11	64,04	84,21	75,44	93,42	68,42	72,37	72,81	71,05	94,74	92,11	89,47	81,58	68,42	63,16	55,26	71,05	44,74	57,89
OOIII №43	25	89,58	20,83	56,25	39,58	53,13	37,5	53,13	62,5	71,88	50	56,25	62,5	62,5	40,63	50	31,25	87,5	56,25	68,75
COIII №100	60,55	80,08	44,53	73,05	68,49	83,98	60,94	57,23	68,1	65,63	66,8	52,73	67,19	68,36	62,11	59,77	43,75	80,47	48,05	54,3
OOIII №93	83,33	97,22	52,78	100	91,67	87,5	58,33	91,67	80,56	91,67	100	100	41,67	91,67	45,83	83,33	50	100	66,67	66,67
OOIII №99	66,36	94,65	76,13	85,19	86,42	90,74	83,95	54,32	49,38	72,84	76,54	67,9	58,64	69,14	65,43	74,07	64,81	80,25	45,06	45,68

2.3 ОКРУЖАЮЩИЙ МИР

Всероссийские проверочные работы по предмету проводились в целях осуществления мониторинга результатов перехода на ФГОС и были направлены на выявление качества подготовки обучающихся.

Класс –	4	
Предмет –	Окружающий мир	
Всего заданий –	10	
Максимальный первичный балл –	32	
Время выполнения работы –	45 минут	
Количество участников –	6800	
Количество ОО –	65	
Успеваемость по предмету –	97,59	<i>отрицательная динамика</i>
Качество знаний –	67,27	<i>отрицательная динамика</i>
Динамика объективности* –	-5,16	<i>отрицательная динамика</i>

* - изменение доли соответствия отметок ВПР и отметок по журналу)

В работе проверялись: понимание особой роли России в мировой истории, воспитание чувства гордости за национальные свершения, открытия, победы; сформированность уважительного отношения к России, родному краю, своей семье, истории, культуре, природе нашей страны, ее современной жизни осознание целостности окружающего мира освоение основ экологической грамотности, элементарных правил нравственного поведения в мире природы и людей, норм здоровьесберегающего поведения в природной и социальной среде; освоение доступных способов изучения природы и общества (наблюдение, запись, измерение, опыт, сравнение, классификация и др., с получением информации из семейных архивов, от окружающих людей, в открытом информационном пространстве); развитие навыков устанавливать и выявлять причинно-следственные связи в окружающем мире и т.д.

Диаграмма № 19

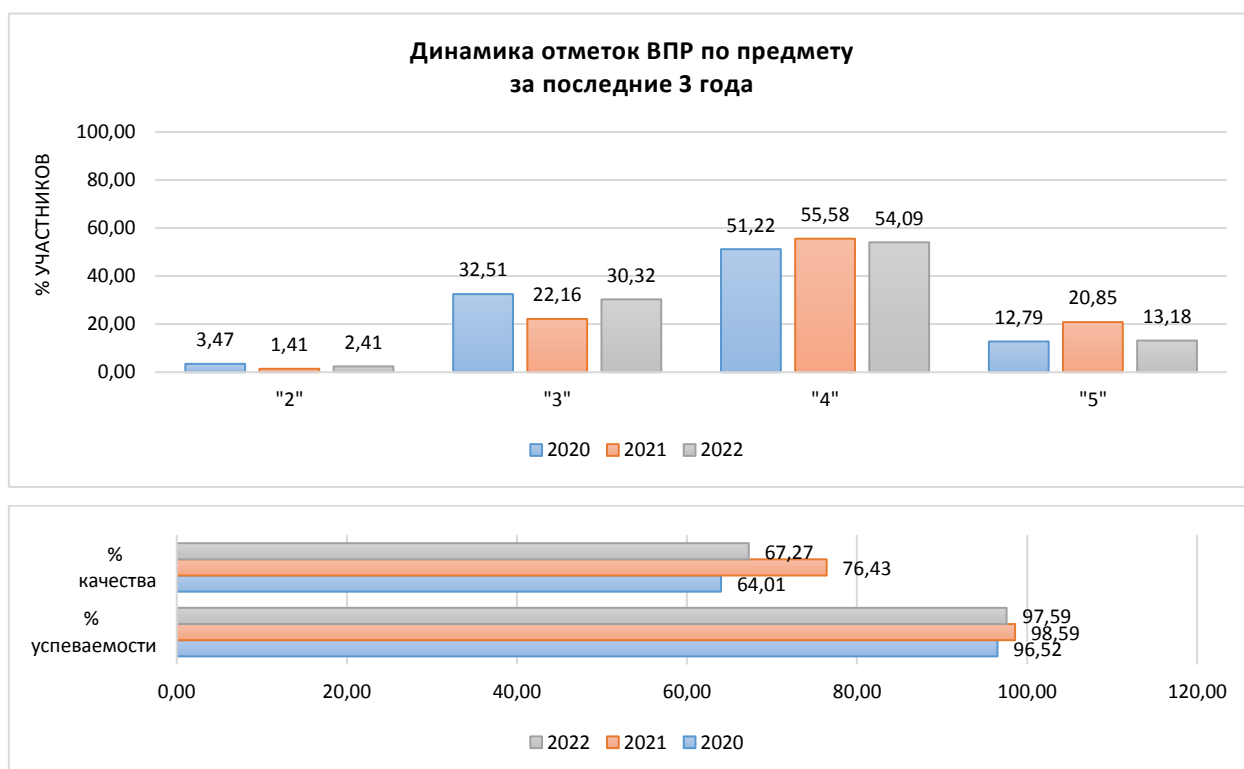
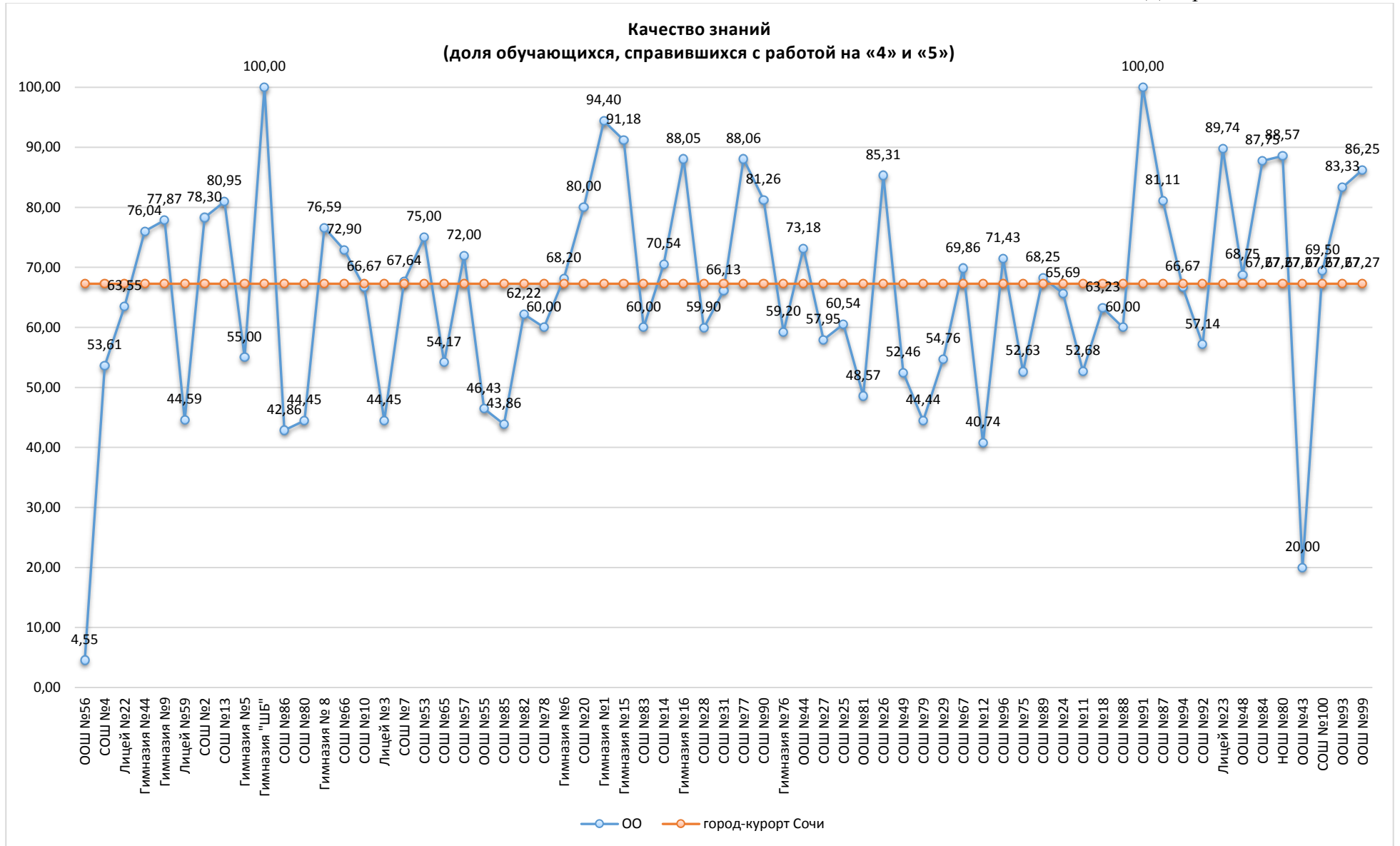


Диаграмма № 20



Результаты сравнения отметок всероссийских проверочных работ с отметками по журналу говорят о том, что в текущем году:

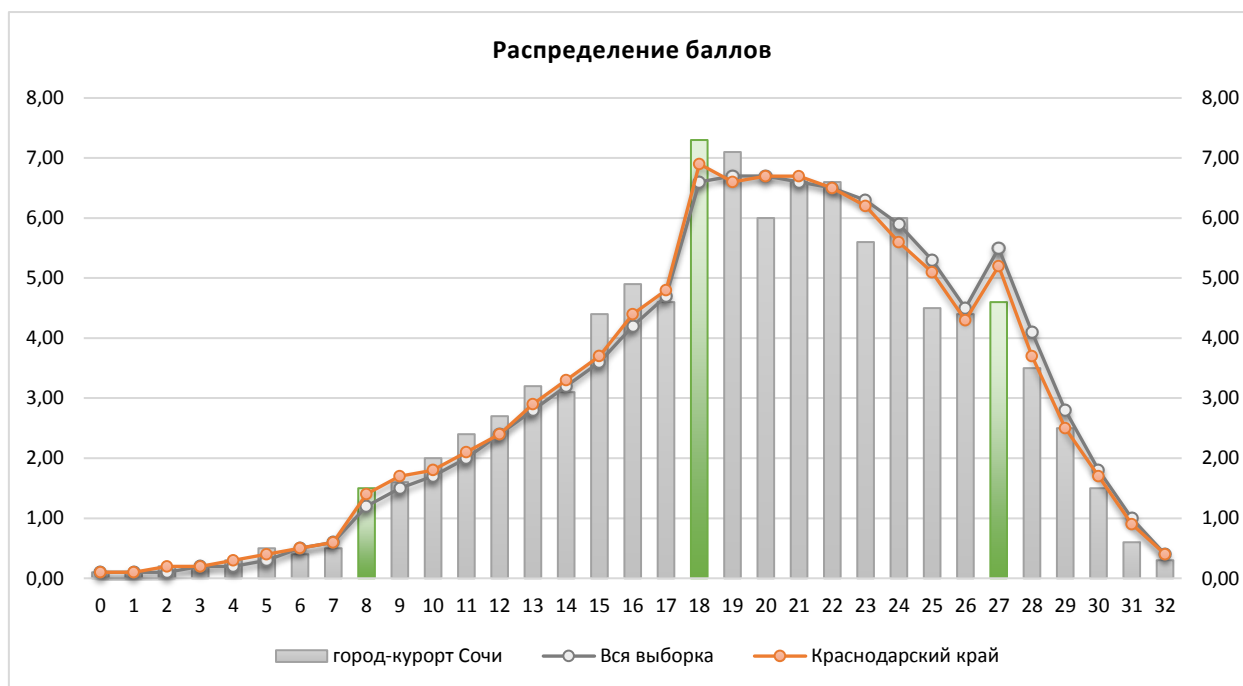
понижили результаты (отметка < отметки по журналу)	39,10	обучающихся,
подтвердили отметки (отметка = отметке по журналу)	55,49	обучающихся, что
ниже показателей предыдущего года на	5,16	%,
повысили (отметка > отметка по журналу)	5,41	участников ВПР.

Диаграмма № 21



На диаграмме, где представлено распределение учащихся по количеству набранных баллов за работу, виден немотивированный «выброс» при переходе к более высокому баллу, что может быть свидетельством завышения отметок обучающихся при проверке работ.

Диаграмма № 22



Результаты выполнения заданий проверочных работ по предмету группами участников ВПР представлены в диаграмме и таблице ниже.

Диаграмма № 23

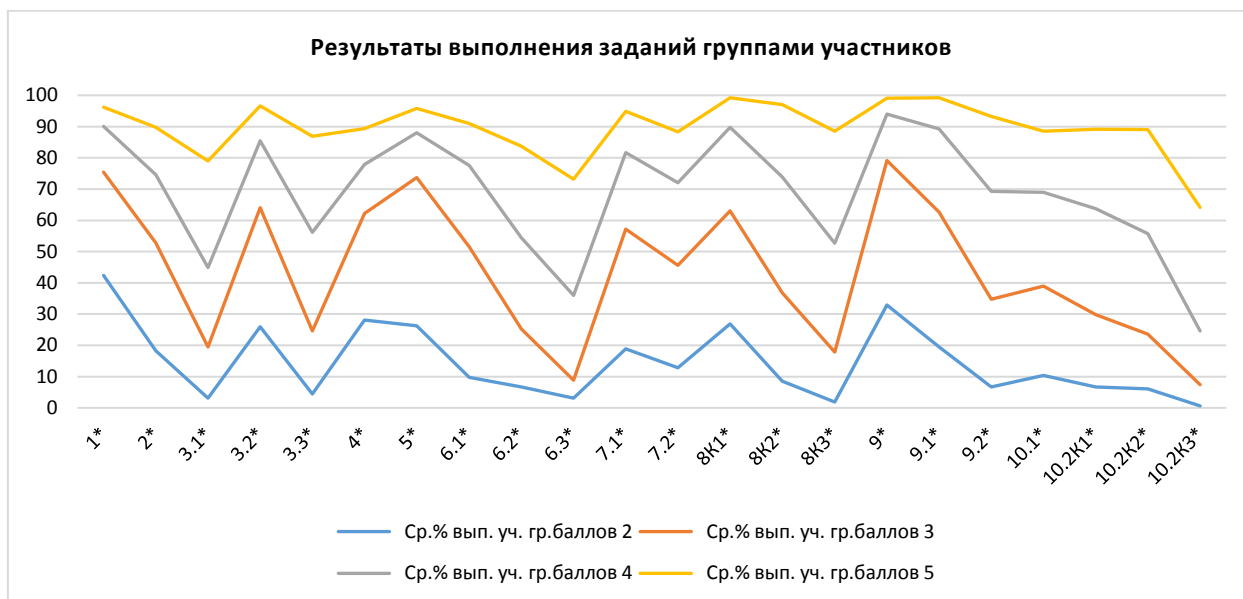


Таблица № 11

Результаты выполнения заданий группами участников

Группы участников	1*	2*	3.1*	3.2*	3.3*	4*	5*	6.1*
Вся выборка	86,9	72,44	45,13	81,82	52,06	72,8	84,25	73,19
Краснодарский край	86,62	70,49	38,19	80,16	49,05	72,86	84,52	71,73
город-курорт Сочи	85,26	68,62	40,66	78,99	49,36	73,43	83,21	69,81
Ср.% вып. уч. гр.баллов 2	42,38	18,29	3,05	25,91	4,47	28,05	26,22	9,76
Ср.% вып. уч. гр.баллов 3	75,39	52,74	19,45	64,06	24,57	62,17	73,71	51,55
Ср.% вып. уч. гр.баллов 4	90,04	74,61	44,89	85,44	56,13	77,9	88,01	77,57
Ср.% вып. уч. гр.баллов 5	96,21	89,79	79,02	96,6	86,87	89,34	95,76	90,96

	6.2*	6.3*	7.1*	7.2*	8К1*	8К2*	8К3*	9*
Вся выборка	45,16	30,48	73,33	65,6	82,7	67,61	47,29	89,38
Краснодарский край	44,46	29,73	72,2	64,91	82,8	67,5	46,93	89,61
город-курорт Сочи	48,26	31,9	74,46	64,71	81,37	64,09	45,62	88,69
Ср.% вып. уч. гр.баллов 2	6,71	3,05	18,9	12,8	26,83	8,54	1,83	32,93
Ср.% вып. уч. гр.баллов 3	25,22	8,87	57,18	45,59	63,05	36,81	17,8	79,15
Ср.% вып. уч. гр.баллов 4	54,4	36,03	81,65	72	89,72	73,84	52,72	93,99
Ср.% вып. уч. гр.баллов 5	83,71	73,21	94,87	88,34	99,22	96,99	88,5	99,11

	9.1*	9.2*	10.1*	10.2К1*	10.2К2*	10.2К3*
Вся выборка	82,05	58,98	68,19	55,44	54,42	26,32
Краснодарский край	80,9	59,51	69,54	56,03	51,76	25,93
город-курорт Сочи	80,82	60,46	61	55,46	49,22	24,01
Ср.% вып. уч. гр.баллов 2	19,51	6,71	10,37	6,71	6,1	0,61
Ср.% вып. уч. гр.баллов 3	62,61	34,72	38,94	29,83	23,62	7,4
Ср.% вып. уч. гр.баллов 4	89,29	69,3	68,92	63,78	55,79	24,59
Ср.% вып. уч. гр.баллов 5	99,22	93,19	88,5	89,17	89,06	64,12

Анализ результатов всероссийских проверочных работ на уровне муниципалитета представляет собой выявление дефицитов, характерных для образовательной системы в целом.

Под муниципальными образовательными дефицитами будут пониматься задания, уровень выполнения которых по муниципалитету оказывается ниже уровня Краснодарского края.

Оценивались как предметные, так и метапредметные результаты. Для удобства восприятия значения переменной в таблице дополнены цветовой маркировкой: красный – показатель ниже краевого, голубой – выше показателя по всей выборке.

Таблица № 12

Дефициты по предмету

	1*	2*	3.1*	3.2*	3.3*	4*	5*	6.1*
Уровень**	Б	Б	П	П	П	Б	Б	П
Дефициты***	1	1	0	1	0	0	1	1
Проблемные зоны								
Вся выборка	86,9	72,44	45,13	81,82	52,06	72,8	84,25	73,19
Краснодарский край	86,62	70,49	38,19	80,16	49,05	72,86	84,52	71,73
город-курорт Сочи	85,26	68,62	40,66	78,99	49,36	73,43	83,21	69,81

	6.2*	6.3*	7.1*	7.2*	8К1*	8К2*	8К3*	9*
Уровень**	П	П	П	П	Б	Б	Б	Б
Дефициты***	0	0	0	1	1	1	1	1
Проблемные зоны							зона	
Вся выборка	45,16	30,48	73,33	65,6	82,7	67,61	47,29	89,38
Краснодарский край	44,46	29,73	72,2	64,91	82,8	67,5	46,93	89,61
город-курорт Сочи	48,26	31,9	74,46	64,71	81,37	64,09	45,62	88,69

	9.1*	9.2*	10.1*	10.2К1*	10.2К2*	10.2К3*		
Уровень**	Б	Б	Б	Б	Б	Б		
Дефициты***	1	0	1	1	1	1		
Проблемные зоны					зона	зона		
Вся выборка	82,05	58,98	68,19	55,44	54,42	26,32		
Краснодарский край	80,9	59,51	69,54	56,03	51,76	25,93		
город-курорт Сочи	80,82	60,46	61	55,46	49,22	24,01		

* Задания, направленные на оценку сформированности метапредметных результатов

** Уровни сложности задания: Б – базовый; П – повышенный, В – высокий.

*** 0 – отсутствие дефицита, 1 – наличие дефицита.

В следующих заданиях проверочной работы по муниципалитету был продемонстрирован уровень выполнения ниже 50%:

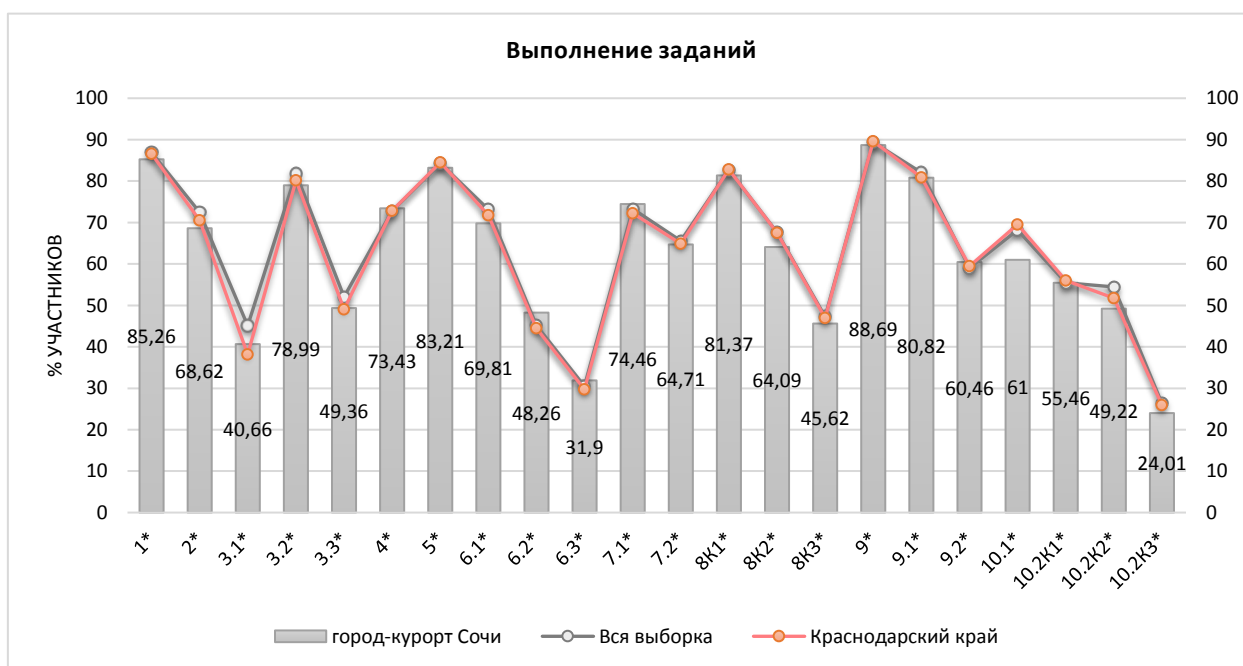
- Задание 3.1, повышенный уровень, (40,66%) - овладение начальными сведениями о сущности и особенностях объектов, процессов и явлений действительности (природных, социальных, культурных, технических и др.); овладение логическими действиями анализа, синтеза, обобщения, классификации по родовидовым признакам. Использовать готовые модели (глобус, карту, план) для объяснения явлений или описания свойств объектов; обнаруживать простейшие взаимосвязи между живой и неживой природой, взаимосвязи в живой природе.
- Задание 3.3, повышенный уровень, (49,36%) – овладение начальными сведениями о сущности и особенностях объектов, процессов и явлений действительности (природных, социальных, культурных, технических и др.); овладение логическими действиями анализа, синтеза, обобщения, классификации по родовидовым признакам. Использовать готовые модели (глобус, карту, план) для объяснения явлений или описания свойств объектов; обнаруживать простейшие взаимосвязи между живой и неживой природой, взаимосвязи в живой природе.
- Задание 6.2, повышенный уровень, (48,26%) – освоение доступных способов изучения природы (наблюдение, измерение, опыт); овладение логическими действиями сравнения, анализа, синтеза, установления аналогий и причинно-следственных связей, построения рассуждений; осознанно строить речевое высказывание в соответствии с задачами коммуникации. Вычленять содержащиеся в тексте основные события; сравнивать между собой объекты, описанные в тексте, выделяя 2-3 существенных

признака; проводить несложные наблюдения в окружающей среде и ставить опыты, используя простейшее лабораторное оборудование; создавать и преобразовывать модели и схемы для решения задач.

- Задание 6.3, повышенный уровень (31,9%) – освоение доступных способов изучения природы (наблюдение, измерение, опыт); овладение логическими действиями сравнения, анализа, синтеза, установления аналогий и причинно-следственных связей, построения рассуждений; осознанно строить речевое высказывание в соответствии с задачами коммуникации. Вычленять содержащиеся в тексте основные события; сравнивать между собой объекты, описанные в тексте, выделяя 2-3 существенных признака; проводить несложные наблюдения в окружающей среде и ставить опыты, используя простейшее лабораторное оборудование; создавать и преобразовывать модели и схемы для решения задач.
- Задание 8К3, базовый уровень (45,62%) – овладение начальными сведениями о сущности и особенностях объектов, процессов и явлений действительности (социальных); осознанно строить речевое высказывание в соответствии с задачами коммуникации. Оценивать характер взаимоотношений людей в различных социальных группах.
- Задание 10.2К2, базовый уровень (49,22%) - сформированность уважительного отношения к родному краю; осознанно строить речевое высказывание в соответствии с задачами коммуникации, основы гражданской идентичности, своей этнической принадлежности в форме осознания «Я» как члена семьи, представителя народа, гражданина России; описывать достопримечательности столицы и родного края.
- Задание 10.2К3, базовый уровень (24,01%) - сформированность уважительного отношения к родному краю; осознанно строить речевое высказывание в соответствии с задачами коммуникации.

Задания базового уровня, имеющие средний процент выполнения меньше 50% составляют «проблемные зоны», которые требуют внимания со стороны педагогов и организации работы «над ошибками» с обучающимися.

Диаграмма № 24



Достижение планируемых результатов по предмету и динамика за последние три года представлены в диаграмме и таблицах ниже.

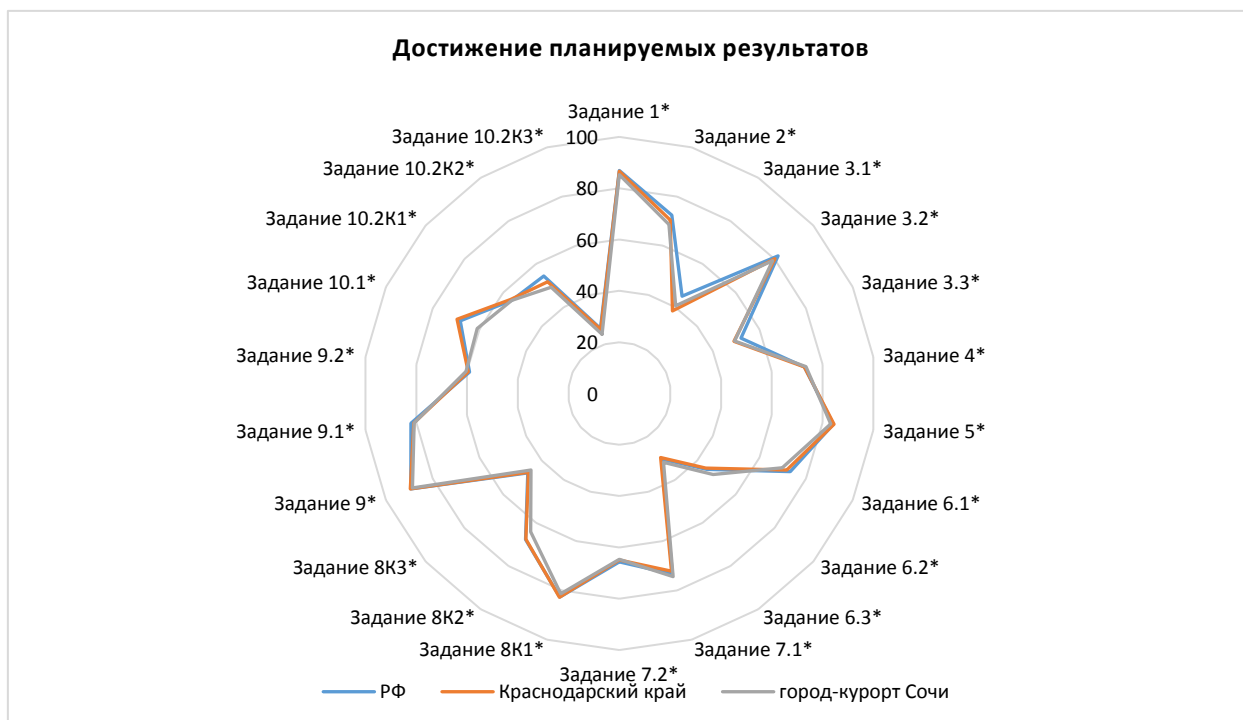


Таблица № 13

**Динамика достижения планируемых результатов
за последние три года**

Выполнение заданий по муниципалитету	Уровень **	Год			Наличие дефицита
		2020	2021	2022	
Задание 1*	Б	82,61	89,69	85,26	
Задание 2*	Б	67,52	74,08	68,62	
Задание 3.1*	П	41,51	54,02	40,66	дефицит
Задание 3.2*	П	79,55	83,2	78,99	
Задание 3.3*	П	44,76	55,06	49,36	дефицит
Задание 4*	Б	73,5	73,58	73,43	
Задание 5*	Б	84,21	87,01	83,21	
Задание 6.1*	П	71,78	72,7	69,81	
Задание 6.2*	П	51,99	46,85	48,26	дефицит
Задание 6.3*	П	34,39	32,4	31,9	дефицит
Задание 7.1*	П	74,08	76	74,46	
Задание 7.2*	П	64,23	69,89	64,71	
Задание 8К1*	Б	84,97	84,36	81,37	
Задание 8К2*	Б	68,1	71,55	64,09	
Задание 8К3*	Б	46,06	49,43	45,62	дефицит
Задание 9*	Б	66,74	91,74	88,69	
Задание 9.1*	Б	не выполнялось	84,74	80,82	
Задание 9.2*	Б	не выполнялось	61,3	60,46	
Задание 10.1*	Б	58,99	77,52	61	
Задание 10.2К1*	Б	60,29	63,51	55,46	
Задание 10.2К2*	Б	43,61	58,18	49,22	дефицит
Задание 10.2К3*	Б	22,24	33,62	24,01	дефицит

* Задания, направленные на оценку сформированности метапредметных результатов

** Уровни сложности задания: Б – базовый; П – повышенный, В – высокий.

Таблица №14

Достижение планируемых результатов в разрезе ОО

Наименование ОО	Задание 1*	Задание 2*	Задание 3.1*	Задание 3.2*	Задание 3.3*	Задание 4*	Задание 5*	Задание 6.1*	Задание 6.2*	Задание 6.3*	Задание 7.1*	Задание 7.2*	Задание 8К1*	Задание 8К2*	Задание 8К3*	Задание 9*	Задание 9.1*	Задание 9.2*	Задание 10.1*	Задание 10.2К1*	Задание 10.2К2*	Задание 10.2К3*
РФ	86,9	72,44	45,13	81,82	52,06	72,8	84,25	73,19	45,16	30,48	73,33	65,6	82,7	67,61	47,29	89,38	82,05	58,98	68,19	55,44	54,42	26,32
Краснодарский край	86,62	70,49	38,19	80,16	49,05	72,86	84,52	71,73	44,46	29,73	72,2	64,91	82,8	67,5	46,93	89,61	80,9	59,51	69,54	56,03	51,76	25,93
город-курорт Сочи	85,26	68,62	40,66	78,99	49,36	73,43	83,21	69,81	48,26	31,9	74,46	64,71	81,37	64,09	45,62	88,69	80,82	60,46	61	55,46	49,22	24,01
ООШ №56	77,27	56,82	0	56,82	7,58	38,64	77,27	77,27	0	0	27,27	34,09	63,64	50	0	81,82	68,18	4,55	43,18	27,27	22,73	9,09
СОШ №4	84,02	57,22	45,88	86,6	51,03	76,8	88,14	45,88	38,14	28,35	53,61	61,86	84,54	53,09	38,66	80,93	75,77	46,39	54,9	27,32	36,6	15,46
Лицей №22	84,35	75,93	31,31	79,21	50,47	59,35	85,51	73,83	59,81	29,21	54,67	50	92,06	69,16	40,65	97,2	91,59	46,73	74,53	53,27	40,65	20,79
Гимназия №44	91,15	71,35	23,96	87,5	40,63	85,42	90,63	69,79	40,63	38,02	72,92	72,92	84,38	70,83	44,79	93,75	83,33	65,63	69,27	55,21	23,96	3,65
Гимназия №9	91,49	72,77	65,11	91,49	73,33	82,98	93,62	79,15	49,79	34,26	86,38	82,55	93,19	61,7	40,43	93,62	86,81	67,23	41,91	51,91	50,21	16,6
Лицей №59	93,63	35,67	7,64	42,04	11,68	85,99	91,72	71,97	52,23	20,7	79,62	66,88	73,25	63,69	50,32	87,26	82,8	71,34	72,29	41,4	29,94	29,62
СОШ №2	93,87	76,89	54,72	89,62	51,89	69,34	91,51	70,75	41,51	31,6	78,3	84,43	85,85	62,26	50,94	95,28	89,62	63,21	62,26	68,87	53,77	18,87
СОШ №13	93,25	88,1	46,03	89,68	61,64	71,03	95,24	69,84	44,44	19,05	87,3	88,1	84,13	70,63	52,38	94,44	80,16	47,62	71,83	45,24	68,25	35,32
Гимназия №5	81,5	65,5	18	83,5	50	61	89	69	58	27,5	56	56	83	67	21	79	75	65	60,5	26	41	18
Гимназия "ШБ"	95,83	80,56	63,89	100	53,7	69,44	94,44	75	58,33	54,17	77,78	86,11	100	88,89	66,67	86,11	94,44	72,22	94,44	83,33	91,67	50
СОШ №86	78,57	45,24	33,33	83,33	33,33	76,19	85,71	52,38	9,52	19,05	80,95	57,14	85,71	52,38	38,1	90,48	80,95	66,67	50	14,29	61,9	2,38
СОШ №80	88,89	75	20,83	65,28	27,55	65,63	90,97	76,39	12,5	28,82	65,97	56,6	73,61	54,86	37,5	86,81	83,33	52,08	64,58	35,42	26,39	9,72
Гимназия № 8	89,76	63,66	38,05	69,02	44,39	70	85,85	75,12	55,61	35,37	64,88	60,49	82,44	63,9	57,56	85,85	85,85	79,02	51,46	64,39	63,9	24,39
СОШ №66	85,16	71,94	56,77	66,13	46,88	75,48	72,9	73,55	63,23	37,74	79,35	70,97	78,06	61,94	38,06	92,9	87,1	65,16	74,19	60	62,58	32,9
СОШ №10	81,75	70,63	13,23	67,99	41,09	72,75	81,48	77,25	48,68	42,33	73,02	58,99	87,83	69,31	50,26	89,95	85,19	51,85	65,08	67,72	49,21	17,99
Лицей №3	87,78	63,89	21,11	72,22	21,48	46,67	82,22	56,67	40	15,56	90	38,33	47,78	41,11	25,56	81,11	81,11	43,33	62,78	64,44	52,22	32,22
СОШ №7	73,91	76,57	84,06	76,57	76,01	79,23	78,74	49,76	90,82	21,01	77,78	39,86	44,93	42,51	41,55	96,14	46,86	62,32	71,5	59,9	70,05	65,22
СОШ №53	89,96	58,71	54,55	90,91	50,88	61,93	64,39	73,48	69,32	39,58	76,52	58,9	76,89	55,68	32,2	92,8	86,74	62,5	61,93	74,24	45,45	16,1
СОШ №65	97,92	33,33	25	81,25	27,78	37,5	50	62,5	54,17	45,83	41,67	56,25	83,33	66,67	58,33	83,33	70,83	54,17	68,75	45,83	29,17	29,17
СОШ №57	90	80	24	84	50,67	86	80	72	52	32	64	50	84	60	48	100	92	80	72	56	56	18
ООШ №55	80,36	39,29	35,71	48,21	26,19	94,64	75	75	71,43	10,71	75	55,36	85,71	53,57	7,14	82,14	67,86	57,14	41,07	39,29	42,86	8,93
СОШ №85	86,84	69,3	29,82	78,95	44,44	80,7	80,7	61,4	29,82	9,65	71,93	61,4	71,93	36,84	10,53	87,72	75,44	50,88	48,25	33,33	22,81	2,63
СОШ №82	91,11	44,72	26,11	83,61	40,37	76,94	61,11	66,11	21,11	37,78	40	73,61	88,89	66,67	44,44	91,11	81,11	67,22	62,5	62,78	76,11	43,06

СОШ №78	95	50	50	82,5	45	87,5	90	50	45	42,5	80	57,5	70	60	40	75	75	50	55	55	45	27,5
Гимназия №6	77,75	65,03	54,34	84,97	45,86	80,92	91,33	71,1	57,23	33,24	80,92	54,91	83,82	63,58	47,98	76,3	76,3	76,88	51,73	71,1	47,4	13,01
СОШ №20	88,85	88,85	35,38	84,23	58,21	56,54	90,77	59,23	29,23	24,62	91,54	60,38	87,69	70,77	40,77	93,85	85,38	80,77	63,46	56,92	53,85	30,77
Гимназия №1	96,4	73,6	49,6	93,6	69,87	88	77,6	80,8	57,6	50,4	96,8	74,4	97,6	94,4	92,8	98,4	92	82,4	86,4	76,8	64,8	41,6
Гимназия №15	97,06	85,29	82,35	94,12	67,65	79,41	100	94,12	76,47	52,94	79,41	69,12	100	88,24	76,47	85,29	82,35	67,65	89,71	61,76	35,29	20,59
СОШ №83	90	67,5	55	100	36,67	67,5	95	75	20	27,5	40	32,5	95	75	20	85	75	30	60	30	40	15
СОШ №14	80,8	62,5	67,86	79,46	65,48	76,79	80,36	64,29	53,57	47,32	83,93	69,64	80,36	64,29	59,82	80,36	83,93	55,36	46,88	50,89	49,11	26,79
Гимназия №16	80,5	69,81	80,5	86,48	46,54	72,33	94,34	76,73	77,99	53,46	93,71	81,13	94,34	77,36	64,15	91,82	87,42	84,28	68,24	85,53	70,44	31,76
СОШ №28	63,28	53,39	48,44	86,98	62,85	69,27	88,02	65,1	47,92	25	76,56	57,29	81,77	57,29	35,94	80,73	71,35	52,6	40,63	44,79	23,96	6,51
СОШ №31	85,48	81,45	80,65	82,26	63,44	82,26	80,65	66,13	24,19	12,9	77,42	51,61	77,42	45,16	29,03	80,65	80,65	30,65	25	41,94	29,03	12,1
СОШ №77	92,54	81,34	56,72	74,63	62,69	65,67	85,07	64,18	41,79	28,36	76,12	82,84	95,52	89,55	37,31	97,01	92,54	62,69	90,3	64,18	73,13	67,16
СОШ №90	96,88	82,81	75	87,5	62,5	64,06	100	75	25	46,88	46,88	60,94	93,75	84,38	81,25	100	87,5	84,38	87,5	75	71,88	48,44
Гимназия №76	81,61	70,98	20,11	79,6	43,87	66,67	88,51	66,09	42,53	20,11	43,1	54,31	79,31	66,67	36,21	92,53	86,78	51,15	66,09	28,16	50	24,43
ООШ №44	87,8	69,51	87,8	65,85	61,79	68,29	87,8	75,61	73,17	63,41	85,37	64,63	90,24	78,05	63,41	63,41	63,41	56,1	42,68	60,98	36,59	8,54
СОШ №27	88,79	75,7	18,69	47,2	46,73	72,43	85,05	66,36	38,32	25,7	84,11	75,23	75,7	61,68	40,19	92,52	82,24	52,34	60,75	17,76	30,84	17,29
СОШ №25	72,43	48,11	14,59	83,51	29,55	87,57	76,22	58,38	48,65	24,32	75,68	74,32	75,68	63,24	50,81	88,11	82,7	75,14	53,51	78,92	44,86	14,86
ООШ №81	71,43	34,29	20	60	31,43	80	60	65,71	42,86	21,43	82,86	72,86	65,71	51,43	42,86	85,71	77,14	62,86	45,71	45,71	42,86	1,43
СОШ №26	95,1	75,71	30,2	79,8	62,31	87,55	93,88	62,45	67,35	45,92	85,31	74,69	85,31	65,31	50,2	88,16	80,82	60,82	68,16	56,33	64,08	30,41
СОШ №49	81,15	73,77	26,23	77,46	40,98	81,56	89,34	68,03	9,84	22,95	81,15	72,95	65,57	53,28	38,52	90,98	76,23	31,97	51,64	50	49,18	16,8
СОШ №79	88,89	22,22	33,33	77,78	59,26	50	88,89	77,78	11,11	22,22	66,67	44,44	66,67	55,56	22,22	77,78	44,44	33,33	100	77,78	77,78	16,67
СОШ №29	75,6	81,55	57,14	66,67	51,19	71,43	75	77,38	30,95	8,33	63,1	52,98	75	59,52	32,14	90,48	73,81	53,57	47,02	57,14	30,95	8,33
СОШ №67	94,52	83,56	47,95	89,04	62,1	78,77	91,78	86,3	24,66	19,18	72,6	52,74	75,34	47,95	20,55	97,26	91,78	27,4	76,03	69,86	28,77	8,22
СОШ №12	76,23	79,32	16,67	59,26	46,3	68,21	59,88	58,64	45,06	14,2	74,07	51,54	74,69	58,02	34,57	79,63	61,11	37,65	40,43	19,75	17,28	6,48
СОШ №96	50	71,43	28,57	35,71	42,86	57,14	100	28,57	14,29	21,43	71,43	57,14	71,43	71,43	71,43	85,71	85,71	71,43	100	85,71	100	35,71
СОШ №75	84,65	69,3	21,05	71,93	39,18	78,51	89,47	57,89	45,61	25,44	69,3	43,42	87,72	52,63	45,61	85,96	84,21	45,61	50	38,6	42,11	8,33
СОШ №89	88,1	64,29	15,87	93,65	40,21	62,7	71,43	68,25	33,33	23,81	33,33	82,54	82,54	66,67	34,92	87,3	76,19	53,97	88,89	68,25	52,38	32,54
СОШ №24	84,1	71,13	36,4	82,22	57,74	73,01	71,13	71,97	30,54	33,05	66,95	61,51	84,94	66,53	48,95	86,19	83,68	57,32	51,67	43,93	55,65	26,57
СОШ №11	82,59	73,66	41,07	84,82	45,83	69,64	80,36	75,89	23,21	14,73	73,21	59,38	58,93	38,39	28,57	78,57	66,07	31,25	51,34	49,11	36,61	15,63
СОШ №18	83,63	67,94	33,63	82,96	52,47	82,96	85,2	77,13	50,22	28,48	83,41	70,63	82,51	65,02	42,6	90,58	82,51	53,81	58,52	69,06	26,46	8,97
СОШ №88	87,14	67,14	37,14	80	47,62	78,57	88,57	74,29	57,14	37,14	42,86	71,43	85,71	68,57	48,57	94,29	80	62,86	52,86	28,57	48,57	27,14
СОШ №91	70	63,33	86,67	60	55,56	73,33	93,33	100	100	66,67	100	73,33	93,33	93,33	93,33	100	100	100	63,33	93,33	93,33	70
СОШ №87	100	74,44	24,44	54,44	22,96	78,33	83,33	91,11	74,44	47,78	97,78	89,44	98,89	87,78	54,44	87,78	73,33	86,67	46,67	60	71,11	36,11
СОШ №94	94,44	72,22	22,22	77,78	55,56	83,33	100	66,67	11,11	16,67	77,78	55,56	100	88,89	77,78	66,67	55,56	33,33	61,11	55,56	55,56	38,89
СОШ №92	80,36	48,21	85,71	96,43	71,43	73,21	78,57	50	39,29	32,14	85,71	64,29	53,57	39,29	35,71	57,14	53,57	46,43	64,29	42,86	53,57	12,5
Лицей №23	85,9	77,24	80,77	90,06	62,18	78,85	94,87	91,67	76,92	56,09	83,33	70,83	96,15	85,26	72,44	91,67	88,46	79,49	61,86	71,15	77,56	48,08

OOIII №48	87,5	75	50	78,13	33,33	62,5	93,75	50	68,75	21,88	81,25	90,63	87,5	56,25	25	93,75	93,75	62,5	71,88	68,75	75	18,75
COIII №84	93,88	70,41	12,24	86,73	40,82	56,12	97,96	83,67	40,82	51,02	87,76	61,22	89,8	81,63	77,55	95,92	91,84	59,18	92,86	77,55	40,82	26,53
HOIII №80	97,14	75,71	85,71	82,86	69,52	91,43	91,43	88,57	80	52,86	94,29	74,29	97,14	94,29	80	82,86	91,43	77,14	92,86	85,71	77,14	67,14
OOIII №43	57,5	30	10	60	20	50	90	50	20	0	65	22,5	60	55	35	85	80	50	30	45	30	12,5
COIII №100	80,89	77,03	24,32	76,64	36,94	61,58	76,45	69,11	39,38	29,54	80,69	66,99	87,26	78,76	59,07	89,58	83,01	69,88	59,65	57,92	58,69	27,99
OOIII №93	100	66,67	8,33	66,67	8,33	79,17	100	58,33	16,67	45,83	100	54,17	100	66,67	83,33	91,67	83,33	83,33	58,33	16,67	66,67	50
OOIII №99	93,75	77,5	68,75	98,75	69,58	75,63	66,25	82,5	31,25	57,5	90	85,63	53,75	48,75	43,75	93,75	76,25	88,75	93,75	88,75	41,25	31,88

РАЗДЕЛ 3. ВЫВОД И РЕКОМЕНДАЦИИ

Результаты всероссийских проверочных работ обучающихся 4 классов и 5 классов (за уровень начального общего образования) образовательных организаций муниципального образования городской округ город-курорт Сочи Краснодарского края, проведенных в весенний и осенний периоды 2022 года, показывают снижение качества образования.

В целом большинство четвероклассников успешно освоили программу начального общего образования в соответствии с ФГОС и могут продолжать обучение на следующей ступени общего образования. Однако, по сравнению с результатами ВПР 2021 года по математике снизилась успеваемость на 2,5%, а качество знаний – на 7,81%. По русскому языку наблюдается снижение успеваемости на 2,95%, а качества знаний – на 9,47%. По окружающему миру успеваемость упала на 1%, а качество знаний – на 9,16%. К тому же остается высоким процент школ с низкими образовательными результатами и признаками необъективности в оценочных процедурах.

Вероятно, что данные показатели обусловлены переносом сроков проведения части всероссийских проверочных работ с весеннего периода на осенний период в связи с прогнозируемым развитием эпидемиологической ситуации и сохранением рисков распространения COVID-19, а также анализом и сравнением результатов ВПР лишь осенней выборки.

Полученные результаты ВПР могут быть основой для формирования программ повышения квалификации учителей, программ помощи школам с низкими результатами.

Для повышения качества образования в муниципалитете рекомендуется:

- руководителям образовательных организаций и учителям-предметникам провести анализ результатов ВПР по учебным предметам каждого обучающегося, класса, параллели и общеобразовательной организации в целом; определить проблемные поля, дефициты в виде несформированных планируемых результатов для каждого обучающегося, класса, параллели, образовательной организации по каждому учебному предмету, по которому выполнялась процедура ВПР;
- организовать выборочную перепроверку работ ВПР на муниципальном уровне для контроля объективности проверки работ на уровне образовательных организаций;
- организовать видеонаблюдение в аудиториях проведения ВПР и работу общественных наблюдателей во время проведения ВПР;
- проводить собеседования «Час контроля» с руководителями образовательных организаций, в которых были выявлены признаки необъективности результатов по итогам проведения ВПР;
- формировать контрольную группу при проведении ВПР для дальнейшего анализа объективности проведения оценочной процедуры (работы участников проверяют внешние эксперты);
- организовать посещение уроков учителей образовательных организаций, показывающих стабильно низкие результаты по итогам ВПР
- и т.д.